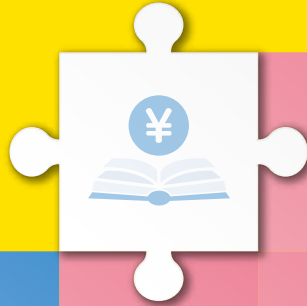


エクステンション講座2025

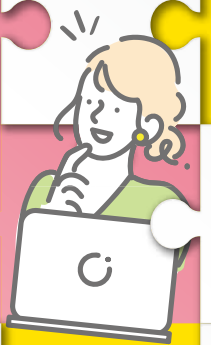
未来を拓く道標

資格講座 ガイド

～資格があなたの自信につながる 未来につなげる～



Word
Excel
ITパスポート
web
デザイン



CHECK

日商簿記
税理士
ファイナンシャル
プランナー



秘書検定
文章検

宅建士

国内旅行
医療事務



2 エクステンション講座の特徴

エクステンション講座の5つの受講メリットをご紹介します。

3 資格の選び方ガイド

学習前に資格のイメージが分かります。
学びたい目的や目指す目標に合わせて資格を選んでみましょう。

5 学習サポート

各講座のインデックスの説明、合格報奨金など
合格をサポートする各種制度が掲載されています。

7 検定試験実施一覧

検定試験に関する情報が掲載されています。取得スケジュールの計画に役立ててください。

8 開講講座一覧

開講する講座の一覧です。掲載ページや受講料、合格報奨金が確認できます。

9 開講講座紹介

● WEB資格講座	P09	● 税理士	P20
● CS Word 3級・2級	P11	● F P技能検定 3級	P21
● CS Excel 3級・2級	P12	● 宅地建物取引士	P22
● Webクリエイター	P13	● 秘書検定 2級	P23
● Illustrator® クリエイター	P14	● 文章検 準2級	P24
● Photoshop® クリエイター	P14	● 国内旅行業務取扱管理者	P25
● ITパスポート	P15	● 医療事務(メディカルクラーク®)	P26
● IT実践力講座	P16		
● 日商簿記 3級	P17		
● 日商簿記 2級	P18		
● 全経簿記上級/日商簿記 1級	P19		

27 合格者の体験談

講座を受講し、検定試験に合格した学生の声です。学習の参考にご覧ください。

28 よくある質問

エクステンション講座に関する様々な疑問、質問にお答えします。

29 受講申込の流れ

申込手続き前に必要書類や提出先を確認してください。

30 受講申込書の記入例

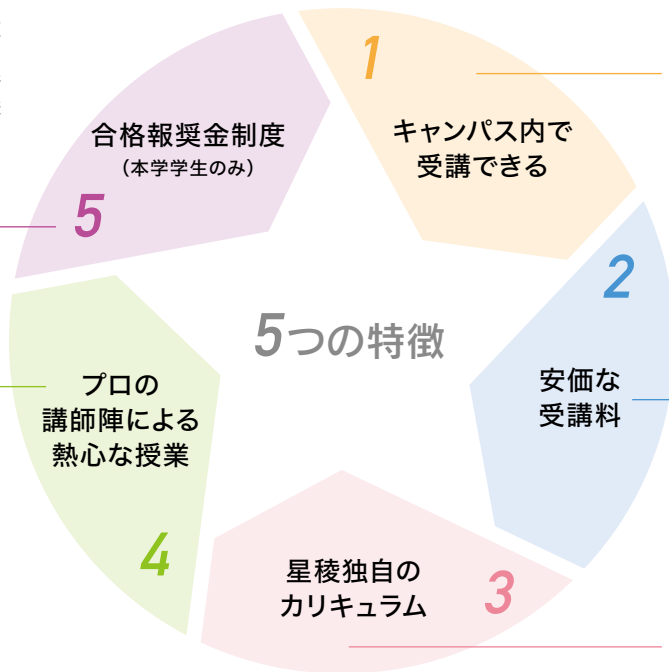
受講を決めたら、申込締切日までに手続きをしましょう。

エクステンション講座の特徴

金沢星稜大学・金沢星稜大学女子短期大学部では、資格取得&スキルアップを目指して、多様な学びの機会を提供しています。学生生活においては、将来のキャリアに必要な事を「主体的」に選択し、「挑戦」することが大切です。また、自分の興味、関心を追求することが未来へとつながります。描いた将来から資格取得の必要性や学びへの興味が生まれたら、ぜひチャレンジしてください。皆さんの積極的な受講をお待ちしています。

本学学生の方は合格報奨金制度があり、講座の受講料や検定受験料の補助があります。また、大学が推薦する資格に合格すると申請できる特別報奨金制度もあります(講座受講は問いません)詳しくはP5~6の学習サポートをご確認ください。

講師は受験指導や実務経験のある講師が担当します。毎年平均合格率を超える高い合格実績を出しており、講師の熱意のある充実した指導が好評です。



原則として授業時間終了後に学内で受講できますので、通学による時間のロスや交通費の追加負担がありません。無理なく継続して学習することができます。

一般の専門スクールに通学する場合と比べて、安価な受講料で受講することができます。

講座は学内の定期試験や大学行事に配慮したスケジュールのため、効率的に合格を目指せるように設計されています。直前対策や模擬試験など合格のための実力を着実に身につけることができます。

各講座の授業形式について

授業形式の詳細は、各講座のインデックスをご確認ください。

- ★**ライブ(対面)授業**：指定された日時に教室で授業を行います
- ★**オンデマンド授業**：**録画授業**を学習システムで配信します。受講期間内に都合の良い場所・時間にくり返し学習できます。
- ★**オンライン授業**：**Zoom**を使用したライブ配信授業を行います。(受講にはインターネット環境が必要です。)
- ★**ハイブリッド授業**：**オンデマンド**または**オンライン**と**対面授業**の組み合わせで授業を行います。

なお、悪天候や講師の都合により休講した場合の補講を実施する場合は、状況に応じた授業形式へ変更する場合があります。

講座受講にあたっての注意事項

1

現在募集している講座、検定試験については、掲示板や学びスタートアップで毎月更新していますので、必ずご確認をお願いします。

2

講座の受講申込や検定試験の受験手続については、締切日にご注意の上、期間に余裕を持って手続きをお願いします。また、受講の判断や学習のご相談、日程調整がある場合も同様に募集開始時点でお早めにお問い合わせください。

3

講座の実施については、開講可否の決定後、事前にメールにてご案内いたします。

4

受講中は欠席しないように、スケジュール調整をお願いします。

5

やむを得ず講座を欠席する場合は、授業開始前にお電話(253-3867)または、代表メール(extension@seiryu-u.ac.jp)までご連絡をお願いします。ご連絡いただいた方には、欠席した授業の対応をご連絡いたします。

6

講座の休講、日程変更などが発生した場合は、こちらからご連絡いたします。

以上の諸連絡については、エクステンション課の営業時間内をお願いします。

平日:10時~20時30分 土曜:8時30分~17時 日曜、祝日は休業

4年間で計画的に！ 資格の選び方ガイド

目指す分野や目的から選ぶ

目指す業界・分野	学ぶ目的	目指す資格
パソコン関連のスキルアップを目指したい方	レポートや課題をサクサク作成したい	▶ CS Word P.11
	関数を駆使してデータ集計やグラフ作成をしたい	▶ CS Excel P.12
	マイクロソフトオフィスを取得したい	▶ MOS (Word・Excel・PowerPoint) P.09
	Webサイトを作ってみたい	▶ Webクリエイター(エキスパート) P.13
	ポスター・チラシなどのデザイン技術を学びたい	▶ Illustrator®クリエイター(エキスパート) P.14
	写真や画像の加工や編集技術を学びたい	▶ Photoshop®クリエイター(エキスパート) P.14
	ITの知識をシステムや情報管理の面まで広く学びたい	▶ ITパスポート P.09.15
	設計・製図で役立つパソコンスキルを身につけたい	▶ 2次元CAD利用技術者 P.09
会計・金融系のスペシャリストを目指したい方	企業会計のしくみや計数感覚を身につけたい	▶ 日商簿記(3級・2級) P.09.17.18
	企業会計を読み取る力を身につけたい	▶ ビジネス会計 P.09
	企業会計のスペシャリストを目指したい	▶ 日商簿記(1級)・全経簿記(上級) P.19
	税務会計のスペシャリストを目指したい	▶ 税理士 P.20
	暮らしの中で使えるお金の知識を学びたい	▶ ファイナンシャルプランニング技能士 P.09.21
	証券への投資知識を深めたい	▶ 証券外務員 P.09
法律系のスペシャリストを目指したい方	年金に関する実用的な知識を身につけたい	▶ 年金アドバイザー P.09
	不動産業界で活躍したい	▶ 宅地建物取引士 P.09.22
	企業の総務・法務部門で活躍したい	▶ 行政書士 P.09
	企業の人事・労務で活躍したい	▶ 社会保険労務士 P.09
旅行業界を目指したい方	国内の観光産業の知識を学びたい	▶ 国内旅行業務取扱管理者 P.25
医療業界を目指したい方	医療業界の業務全般を学びたい	▶ 医療事務 P.26
英語力を活かした職業を目指したい方	ビジネスで活用できる英語力を身につけたい	▶ TOEICテスト P.09
ビジネス全般で活用できる資格を目指したい方	ビジネスマナーの基本を習得したい	▶ 秘書検定 P.09.23
	デザインの基本である色彩感覚を学びたい	▶ 色彩検定 P.09
	AIを活用するための知識を学びたい	▶ G検定(ジェネラリスト検定) NEW P.09

大学の4年間って 思っている以上に短い!?

大学生生活4年間、あなたはどのように過ごしますか。
自分の人生の主人公はあなた自身。
これからの自分を活かすそんな時間の過ごし方を
あなた自身で考えてみましょう。

START 入学	1年次				前期
	前期	夏期	後期	春期	
大学の学び	基礎ゼミナール 教養ゼミナール				
キャリアイベント	留学前後でTOEIC受験				語学留学 留学(人文学部)
学習期間は、1年次から始めて約2年半					

スキル別資格で探す

デジタル化の進む社会で
働くための
基本スキル

CS Word
P.11

CS Excel
P.12

ITパスポート
P.09.15

組織で働く人材としての
基本スキル

秘書検定
P.09.23

日商簿記検定
(3級・2級)
P.09.17.18

TOEIC
P.09

社会人としての
お金に関する
幅広い基本スキル

FP
P.09.21

証券外務員
P.09

年金アドバイザー
P.09

特定の仕事や
個性を活かせる
基本スキル

Web
デザイン系
P.13-14

色彩検定
P.09

医療事務
P.26

国家資格又は
同等のレベルで
実力を証明できる
スキル

日商簿記検定(1級)
全経簿記検定(上級)
P.19

税理士
P.20

宅地建物取引士
P.09.22

国内旅行
業務取扱管理者
P.25

行政書士
P.09

社会保険労務士
P.09

全学生におすすめ

WEB資格講座 P.09

ネット環境が整っていれば、いつでもどこでも勉強できます。スキマ時間を利用できるので、自分のペースで勉強でき、仕事に役立つ幅広い分野が揃っているので、まずは何か始めてみたいという方にピッタリです。

1年次におすすめ

Word・Excel P.11-12

日商簿記(3級・2級) P.09.17.18

秘書検定 P.09.23

TOEIC受験 P.09

内定者におすすめ

IT実践力講座 P.16

TOEIC受験 P.09

文章検準2級講座 P.24

卒業までにPCスキルや、語学力などを強化して就職に備えましょう。

2年次			3年次				4年次			
夏期	後期	春期	前期	夏期	後期	春期	前期	夏期	後期	春期
基礎専門ゼミナール			専門ゼミナール				就職活動前にしっかり準備を			
語学留学			語学留学		進路ガイダンス 業界研究		就職活動 採用試験スタート		内定式 入社前研修	

就職活動までに合格

GOAL
卒業

学習を支えるサポートも充実！各講座の支援アイコンの説明

合格報奨

資格取得者合格報奨金制度 本学大学生(大学生・短大生)対象

学びスタートアップ
参照

金沢星稜大学保護者会(稲友会)から支給される合格報奨金制度です。

エクステンション講座 支給基準 ※対象講座の詳細はP8をご覧ください。

- 支給対象者** 本学大学生(大学生・短大生)
- 支給対象条件**
- ①対象となる講座を受講すること
 - ②ライブ講座の出席率が80%以上であること
 - ③オンデマンド講座は、視聴が完了していること
 - ④試験に合格すること
- 支給申請方法**
- ①報奨金支給申請書を記入
 - ②申請書(合格証の写し)を提出
 - ③銀行振込により給付
- 申請時に必要なもの**
- ①合格証明書の写し
 - ②振込口座が分かる書類

WEB資格講座 支給基準 ※対象講座の詳細はP10をご覧ください。

- 支給対象者** 本学大学生(大学生・短大生)
- 支給対象条件**
- ①WEB資格講座を受講していること
 - ②受講期間内であること
 - ③試験に合格すること
- 支給申請方法**
- ①報奨金支給申請書を記入
 - ②申請書(合格証の写し)を提出
 - ③銀行振込により給付
- 申請時に必要なもの**
- ①合格証明書の写し
 - ②振込口座が分かる書類

申請期日 | 合格証を受け取った日より1ヶ月以内

特別報奨

大学推奨資格試験 特別奨励金制度 本学大学生(大学生・短大生)対象

学びスタートアップ
参照

大学が推奨する資格試験に対する特別報奨制度です。(講座の受講は問いません) ※自己負担で受験した試験に限る。(大学補助による実施試験は除く)

TOEIC® L&R公開テスト・IPテスト・IELTS受験者 奨励金給付額

※複数回の同時申請不可

経済学部・人間科学部・短期大学部

TOEIC® L&Rスコア	給付額
900点~990点	35,000円
860点~895点	30,000円
820点~855点	25,000円
780点~815点	20,000円
700点~775点	15,000円
600点~695点	10,000円
500点~595点	5,000円
IELTSスコア	給付額
6.5	50,000円
6.0	40,000円

人文学部

TOEIC® L&Rスコア	給付額
900点~990点	35,000円
860点~895点	30,000円
820点~855点	25,000円
780点~815点	20,000円
IELTSスコア	給付額
7.0	50,000円
6.5	40,000円

IELTS受験の詳細は、国際交流センター(グローバルcommons2階)にお問い合わせください。
TEL076-253-3896

日商簿記検定合格者 奨励金給付額 [全学部]

合格級	給付額
2級	5,500円
3級	3,300円

※TOEIC特別奨励金は同一年度内で1回のみ申請できます。※各得点枠の給付は1回限りとする。一度給付した得点を下回る場合は給付しない。
※申請期間はTOEIC及びIELTS試験結果の到着日より1ヶ月以内とする。
※申請書には感想文・振込口座の記入が必要です。
※申請に必要な書類は、必ず保管してください。(紛失した場合、申請できなくなります)

※申請者は広報活動に必ず協力してください。

学内受験

大学内で受験できます

試験会場認定校として登録されている資格試験は大学内で受験できます。学外の場所での試験もありますので注意してください。

実践講座

実務ですぐに役立つように

資格取得＝実務ではありません。この講座は取得後、実務で活用出来るレベルの学習又は実践教育を行う講座です。

業界必須

この業界には絶対必要

業界により取得することを義務づけている(推奨している)資格です。この資格を取得していないと、仕事が出来なかったり、処罰の対象となる場合もあります。

ネット試験

コンピュータを使って オンラインで受験

- CBT(テストセンター型) 講座を受講した方は、試験結果を必ずエクステンション課へ報告してください。
- IBT(自宅型)

講座終了後ネット試験(CBT)を受験する場合は、終了後1ヶ月以内に受験してください。

国家資格

一生涯の資格(難関試験)に チャレンジ

国家資格とは、法律に基づいて国や国から委託を受けた機関が実施する資格です。税理士などの業務遂行のための必須条件となっている業務独占資格や、行政書士・社労士・FPなどの有資格者だけが名乗ることを認められている名称独占資格、特定の事業を行う際に法律で義務づけられている設置義務資格(宅建など)があります。

単位認定

技能審査の単位認定

検定試験で取得した資格を、一定の科目に合格したものととして卒業単位を認める制度です。

- 対象者 本学大学生(大学生・短大生)
- 対象条件 対象となる検定試験に合格
- 申請方法 申請時期に大学事務局教務課にて単位認定申請書を提出

※対象となる資格試験は、入学年度により異なりますので、入学年度の学生便覧で確認してください。

CDP

CDP受講生 特別受講料

CDPを受講している学生に対して特別受講料が適用される講座です。
※2025年度のCDP講座を受講していること。

WEB割

WEB資格講座受講生 割引受講料

WEB資格講座を受講している方の割引受講料です。
※2024年度または2025年度のWEB資格講座を受講していること。

内定者

就職内定者 特別受講料

就職内定者に対して、特別受講料が適用される講座です。
※受講申込日までに内定通知を受けていること。

再受講割引制度(全講座対象)

試験で不合格となり、同一講座の再受講を希望する場合、受講料の一部を免除する制度です。

対象条件: 講座出席率80%以上であること(オンデマンドの場合、視聴が完了していること) ※80%未満の方は通常受講料での再受講です。

再受講料金の詳細は、P8受講料一覧表をご覧ください。

自習室のご案内(全受講生対象)

※夏期・冬期・春期休暇期間中・大学の状況により変更になる場合があります。

場 所	利用時間	夏期・冬期・春期休暇期間
キャリアデザイン館2F	平日 10:00~20:30 土曜 8:30~17:00	平日 10:00~20:30 土曜 8:30~17:00
メディアライブラリー1F・2F (図書館)	平日 8:40~20:00 土曜 8:40~16:00	平日 8:45~19:00 土曜 8:45~12:00

〈学びスタートアップ〉



アルバイト登録用紙は
学びスタートアップから
ダウンロードできます

エクステンション事務局・電子掲示板・ホームページで情報提供

場 所	情 報
エクステンション事務局	講座・検定試験の申込、検定試験の合格発表、受講に関する相談、採用試験情報など
キャリアデザイン館3階エレベーターホール	講座・検定試験の申込締切案内、検定試験の合格発表
キャリアデザイン館2階	CDP専用掲示板
学びスタートアップ	講座・検定試験の募集中の情報、合格報奨金申請書などの登録用紙のダウンロード
電子掲示板(デジタルサイネージ)	受付中の検定試験情報など
ホームページ	受付中の講座情報、実施済み講座の内容等(HPからの申込はできません)

現在受付中の講座、検定試験申込締切、合格発表、その他イベント情報などを常に更新しています。

受講期間中は、試験情報(試験日、申込方法、申込期間など)を常に確認してください。

受講終了後は、合格情報を見逃さないよう注意してください。

学生向け学内アルバイト情報

今年度の登録は11月末までになります
2026年1月に次年度の更新手続きが必要になります

名 称	アルバイト内容(主なもの)
簿記講座補助	簿記答案練習の質問対応や講座補助
学内実施試験補助	学内で行われる各種検定試験の準備、試験監督補助
その他学内行事関係	学内行事関係の補助(保護者会や入学式等、年度末、年度初めの時期が多い)

学内アルバイト
ガイダンス動画はこちら



アルバイトの流れ

1

エクステンション事務局にて面談

2

アルバイト登録用紙、誓約書を提出(振込口座等の記入が必要)

手続き完了後

3

アルバイト内容や日程をメールで配信するので、アルバイト可能な方は予約表に記入する

4

予約者に対して、事前連絡のメールが届く

5

集合場所に行き職員・講師の指示に従う

2025年度 検定試験 実施一覽

	検定試験名(正式名称)	受験料(税込)	検定試験日(2025年4月~2026年3月)	申込方法	試験会場	主催団体(実施団体)
コンピュータ・IT系	コンピュータサービス技能評価試験(ワープロ部門)	[3級] 3,500円 [2級] 4,500円	[3級] 7/30 [2級] 9/12・2/7・3/6	団体	本学	中央職業能力開発協会
	コンピュータサービス技能評価試験(表計算部門)	[3級] 3,500円 [2級] 4,500円	[3級] 7/30 [2級] 7/15・8/29・12/5・2/20	団体	本学	中央職業能力開発協会
	MOS(マイクロソフト・オフィス・スペシャリスト)	【一般】8,580円(学割価格) 【エキスパート】10,780円(学割価格)	随時実施(試験団体のWebサイトで確認)	個人(CBT)	テストセンター	オデッセイコミュニケーションズ
	ITパスポート試験	7,500円	随時実施(試験団体のWebサイトで確認)	個人(CBT)	テストセンター	独立行政法人 情報処理推進機構 情報処理技術者試験センター
	Webクリエイター能力認定試験	【エキスパート】6,000円	9/11・2/21	団体	本学	サーティファイWeb利用・技術認定委員会
	Illustrator®クリエイター能力認定試験	【エキスパート】7,200円	8/2	団体	本学	サーティファイソフトウェア活用能力認定委員会
	Photoshop®クリエイター能力認定試験	【エキスパート】7,200円	10/11	団体	本学	サーティファイソフトウェア活用能力認定委員会
	2次元CAD利用技術者試験	[2級] 6,050円	随時実施(試験団体のWebサイトで確認)	個人(CBT)	テストセンター	一般社団法人コンピュータ教育振興協会
会計・経理・金融系	全経簿記能力検定試験	[3級商簿] 2,900円 [2級商簿] 3,100円 [上級] 8,700円	5/25・7/13・11/30・2/15(5月,11月は学内なし) ※上級は7/13・2/15	団体	本学(上級は別会場)	公益社団法人 全国経理教育協会
	日商簿記検定試験	[1級] 8,800円 [2級] 5,500円 [3級] 3,300円	統一試験 6/8・11/16・2/22※1級は6月,11月のみ CBT試験随時実施	団体 CBT試験は個人	別会場(CBT試験はテストセンター)	日本商工会議所
	ファイナンシャルプランニング技能検定試験 ※試験はCBT試験	[3級学科] 4,000円 [3級実技] 4,000円 [2級学科] 5,700円 [2級実技] 6,000円	随時実施(試験団体のWebサイトで確認)	個人(CBT)	テストセンター	日本FP協会
	税理士試験	[1科目] 4,000円 [2科目] 5,500円	8/5~8/7	個人	別会場	国税庁
	ビジネス会計検定試験	[3級] 4,950円 [2級] 7,480円	10/19・3/8	個人	別会場	大阪商工会議所
	外務員資格試験	13,860円	随時実施(試験団体のWebサイトで確認)	個人(CBT)	テストセンター	日本証券業協会
	年金アドバイザー検定試験	[3級] 5,500円	随時実施(試験団体のWebサイトで確認)	個人(CBT)	テストセンター	銀行業務検定協会
	所得税法、法人税法、消費税法能力認定試験	[3級] 3,500円 [2級] 4,000円 [1級] 5,500円	2/1(所得税)	団体	本学	公益社団法人 全国経理教育協会
	コンピュータ会計能力検定試験	[3級] 4,000円 [2級] 6,500円	7/26・12/13	団体	本学	公益社団法人 全国経理教育協会
	国家資格系	宅地建物取引士試験	8,200円	10/19	個人	別会場
行政書士試験		10,400円	11/9	個人	別会場	一般社団法人 行政書士試験研究センター
社会保険労務士試験		15,000円	8/24	個人	別会場	全国社会保険労務士連合会試験センター
ビジネス系	国内旅行業務取扱管理者試験	5,800円	例年9月 (試験団体のWebサイトで確認)	個人(CBT)	テストセンター	一般社団法人 全国旅行業協会
	秘書技能検定試験	[準1級] 6,500円 [2級] 5,200円 [3級] 3,800円	学内試験 6/22・11/16・2/8 ※準1級は6月と11月のみ CBT試験 随時実施	団体 CBT試験は個人	本学(CBT試験はテストセンター)	公益財団法人 実務技能検定協会
	色彩検定	[3級] 7,000円 [2級] 10,000円	6/22・11/9	個人	別会場	公益社団法人 色彩検定協会
	G検定(ジェネラリスト検定)	[学生] 5,500円 [一般] 13,200円	奇数月に実施(試験団体のwebサイトで確認) 5/10・7/4・7/5・9/6・11/7・11/8	個人(IBT)	在宅	一般社団法人 日本ティーブラーニング協会
	医療事務技能審査試験(メディカルクラーク®)	7,700円	在宅受験(PC環境がない場合は学内で受験可能)	個人(IBT)	在宅	一般財団法人 日本医療教育財団
	ビジネス能力検定(ジョブパス)	[2級] 4,200円	7/6・12/7	団体	本学	一般財団法人 職業教育・キャリア教育財団
語学・その他	日本漢字能力検定(漢検)	[3級] 2,500円 [準2級] 2,500円 [2級] 3,500円	7/4	団体	本学	公益財団法人 日本漢字能力検定協会
	文章検(文章読解・作成能力検定)	[3級] 3,000円 [準2級] 3,000円 [2級] 4,000円	8/7・1/19	団体	本学	公益財団法人 日本漢字能力検定協会
	実用英語検定試験(英検)	[準1級] 10,500円 [2級] 9,100円 [準2級] 8,500円	【一次】6/1・10/5・1/25 【二次】7/6・11/9・3/1	個人	本学(一部他会場)	公益財団法人 日本英語検定協会
	TOEIC® L&R 公開テスト ※全国一斉試験	7,810円	4/20・5/18・6/7・6/22・7/6・7/27・8/24・9/13・9/28 10/19・11/16・12/7・12/20・1/11・1/25・2/15・3/7・3/15	個人	本学(一部他会場)	一般財団法人 国際ビジネスコミュニケーション協会
	TOEIC® L&R IPテスト ※IP:Institutional Program	3,130円	4/19(人文1年のみ)・5/17・6/14 7/12・9/13・10/18・11/15・2/21	団体	本学	一般財団法人 国際ビジネスコミュニケーション協会
	IELTS公開テスト	25,380円	6/21・8/9(学内)	団体	本学	公益財団法人 日本英語検定協会

※上記の試験日程や受験料は、2025年度の試験日程に準じた予定のため、変更の場合もあります。詳しい試験日程はエクステンション事務局までお問い合わせください。
 ※受験申込は、団体受験(エクステンション事務局で手続きできる試験)と個人申込(個人で手続きをする試験)があります。申込時には十分注意してください。
 ※試験会場は、受験者数確定後、メールにてご案内します。また受験票の配布、合格発表についてもメールにてご連絡いたします。
 ※受験申込期間は、検定試験により異なります。(検定試験日の1ヶ月~3ヶ月前)受講期間中は、エクステンション事務局窓口、または電子掲示板等で定期的に確認してください。

2025年度 開講講座一覽

欠席する場合は必ず連絡をお願いします

※の講座はCDPと合同クラスです

分野	講座NO.	講座名	詳細ページ	WEB割引	内定者割引	CDP料金	受講料(教材費込)			再受講料金(教材費込)	合格・特別報奨金(在学生のみ)
							学生	学園	一般		
コンピュータ・IT系	1	CS Word 3級(前期) ※	P11				11,000	—	—	3,300	—
	2	CS Word 2級(夏期集中)				○	22,000	27,500	33,000	5,500	4,500
	3	CS Word 2級(後期)				○	22,000	27,500	33,000	5,500	4,500
	4	CS Word 2級(春期集中)				○	22,000	27,500	33,000	5,500	4,500
	5	CS Excel 3級(前期) ※	P12				11,000	—	—	3,300	—
	6	CS Excel 2級(前期)				○	22,000	27,500	33,000	5,500	4,500
	7	CS Excel 2級(夏期集中)				○	22,000	27,500	33,000	5,500	4,500
	8	CS Excel 2級(後期)				○	22,000	27,500	33,000	5,500	4,500
	9	CS Excel 2級(春期集中)				○	22,000	27,500	33,000	5,500	4,500
	10	Webクリエイター(夏期集中)	P13	○			22,000	27,500	33,000	5,500	6,000
	11	Webクリエイター(後期)		○			22,000	27,500	33,000	5,500	6,000
	12	Illustrator®クリエイター	P14	○			22,000	27,500	33,000	5,500	7,200
	13	Photoshop®クリエイター		○			22,000	27,500	33,000	5,500	7,200
	14	ITパスポート	P15	○			22,000	27,500	33,000	5,500	22,000
	15	IT実践力講座	P16		○		16,500	22,000	27,500	5,500	—
会計・経理・金融系	16	日商簿記3級(本科) ※	P17	○			22,000	27,500	33,000	5,500	3,300
	17	日商簿記2級(本科)(翌2月受験) ※	P18	○			44,000	55,000	60,500	11,000	5,500
	18	日商簿記2級(直前対策)(翌2月受験) ※		○			11,000	16,500	22,000	5,500	5,500
	19	全経簿記上級・日商簿記1級(本科+直前対策) ※	P19				132,000	—	—	66,000	132,000
	20	税理士 簿記論2026(基礎期+応用期) ※	P20				132,000	165,000	198,000	66,000	132,000
	21	税理士 財務諸表論2026(基礎期+応用期) ※					132,000	165,000	198,000	66,000	132,000
	22	3級FP技能検定対策(前期)	P21	○	○		22,000	27,500	33,000	5,500	8,000
23	3級FP技能検定対策(後期)	○		○		22,000	27,500	33,000	5,500	8,000	
法律系	24	宅地建物取引士 本科+直前対策	P22				66,000	77,000	88,000	33,000	66,000
	25	宅地建物取引士 直前対策					22,000	27,500	33,000	11,000	22,000
ビジネス系	26	秘書検定2級(前期)	P23		○	○	16,500	19,800	22,000	5,500	5,200
	27	秘書検定2級(後期)			○	○	16,500	19,800	22,000	5,500	5,200
	28	文章検(文章読解・作成能力検定)準2級(前期)	P24		○	○	22,000	27,500	33,000	5,500	22,000
	29	文章検(文章読解・作成能力検定)準2級(後期)			○	○	22,000	27,500	33,000	5,500	22,000
	30	国内旅行業務取扱管理者 本科(2025年度受験)	P25				55,000	66,000	77,000	27,500	55,000
	31	国内旅行業務取扱管理者 直前対策(2025年度受験)					22,000	27,500	33,000	11,000	22,000
	32	国内旅行業務取扱管理者 本科(2026年度受験)					55,000	66,000	77,000	27,500	55,000
33	医療事務(メディカルクラーク®)	P26				66,000	71,500	88,000	33,000	66,000	
WEB	90	WEB資格講座	P09				11,000	11,000	—	11,000	P10 参照

※受講料区分：学生(本学園の大学・大学院・短大・高校等の在学生)、学園関係者(在学生家族・卒業生・教職員)、一般(左記以外)

※お支払いいただく金額は、受講料+教材費です。また、前年度の受講料は適用されません。検定受験料は別途必要です。※学園、一般の方の再受講料金は受講料の半額+教材費となります。

※合格報奨金の支給は、本学大学生(大学生・短大生)のみ適用されます。※講座の詳細、支援制度については、各講座詳細ページをご確認ください。

全 学生 おすすめ

オンデマンド授業

スキルアップに役立つ資格・講座が1年間学び放題!

合格報奨

特別報奨

WEB資格講座

学生(本学園の大学・大学院・短大・高校等の在学生)
学園関係者(在学生家族・卒業生・教職員)対象

講座の特徴・身につく能力

- 好きな時間に自由に学習できるため、学習を続けやすい
- PC・スマートフォン・タブレットなどあらゆるデバイスで利用できる
- 何度も繰り返し学習できるため、復習もピンポイントで可能
- ライブ講座(通学講座)との連携で直前対策やライブ講座の復習として活用できる

講座概要

これまで、検定試験を目指して学習したくても様々な理由で断念し、学習の機会を逃してしまう方もいるようです。WEB資格講座は25の資格・講座を1年間、パソコンやスマートフォンなど様々なデバイスで受講できる講座です。法律、会計、ビジネス、パソコンと仕事に役立つ資格が幅広い分野で揃っています。WEB講義なので、好きな時間に自由に学習を進めることができ、大学の勉強、部活動、アルバイトで忙しい方でも学習できます。この講座は、本学園学生、学園関係者(在学生家族・卒業生・教職員)を対象とした講座です。

WEB資格講座の詳細は、
公式ホームページを
ご確認ください。



WEB資格講座

<https://shikaku-web.net/web/>

申込期間・受講料 ※一般の方は受講できません

講座No	コース	申込期間	受講開始予定	受講期間	申込区分	受講料
90	WEB資格講座	毎月20日締切 (20日が土日祝の場合は金曜日が締切となります。)	手続きをした月の 翌月初旬より開始	アカウント発行より 1年間	学 生 学 園	11,000円 (テキスト代別)

申込から受講開始までを確認しよう!

受講申込 (初回登録)

申込前にHPで受講申込規定をお読みいただき、授業動画の視聴環境とサンプル動画が再生されるか確認してください。上記内容を確認後、申込期間内にライブ講座と同様の手続きをお願いします。

自分のスキルアップのために
何か資格を目指したいなあ...



人気の資格も
いっぱい揃ってるのよ!

受講 ID・PWの 発行

申込期間終了後、アカウントを発行します。HPの受講ログインから「受講ID」と「パスワード」を入力しログインしてください。



WEB 資格講座では、
仕事に
役立つ **25** の資格・講座が
いくつでも学び放題なのよ!

受講 テキストの 購入

受講講座は、ホームページの無料ガイダンス、体験授業を参考に決めてください。講座決定後にテキストを購入します。マイページからテキスト一覧表をご確認ください。オリジナルテキストは、購入後一週間以内にご自宅へ郵送いたします。※市販テキストは、一般書店でお買い求めください。



右の資格一覧を見てみて!
この中から、取得したい講座を
何度でも受講できるの。
※左が授業の画面です!



受講開始

検定試験日や申込期日を確認し、
計画を立てて学習しましょう。

2025年度 WEB資格講座一覧

	講座名	級・レベル	難易度	ライブ連携	講義			テキスト(別途購入)		合格報奨金
					標準学習期間	講義回数	講義時間	冊数	金額(税込)	
パソコン・IT系	MOS Word 365	アソシイト(一般レベル)	★		1.5ヶ月	6回	18時間	1冊	2,200円	
	MOS Excel 365	アソシイト(一般レベル)	★		1.5ヶ月	6回	18時間	1冊	2,200円	
	MOS PowerPoint 365	アソシイト(一般レベル)	★		1.5ヶ月	6回	18時間	1冊	2,310円	
	Webクリエイター HTML5	スタンダード(初級レベル)	★★	上級レベル	1.5ヶ月	7回	14時間	1冊	2,200円	
	Illustrator®クリエイター	スタンダード(初級レベル)	★★	初級レベル	1.5ヶ月	5回	15時間	2冊	3,800円	
	Photoshop®クリエイター	スタンダード(初級レベル)	★★	初級レベル	1.5ヶ月	5回	15時間	2冊	3,800円	
	ITパスポート	-	★★★★		2.5ヶ月	10回	25時間	1冊	2,600円	7,500円
	2次元CAD利用技術者試験	2級	★★		2ヶ月	9回	27時間	1冊	4,070円	
会計・経理・金融系	日商簿記検定試験	3級	★★		2.5ヶ月	10回	30時間	1冊	3,300円	3,300円
		2級	★★★★	対策あり	4ヶ月	24回	72時間	3冊	8,800円	5,500円
	FP技能士	3級	★★	対策あり	2ヶ月	42回	21時間	2冊	3,960円	8,000円
		2級	★★★★		3ヶ月	72回	36時間	2冊	4,950円	11,700円
	ビジネス会計検定	3級	★★		1ヶ月	5回	15時間	1冊	1,870円	4,950円
		2級	★★★★		2ヶ月	6回	18時間	1冊	2,530円	7,480円
	証券外務員	二種・一種	★★		2.5ヶ月	11回	27時間	2冊	4,840円	13,860円
法律系	宅地建物取引士	-	★★★★★	対策あり	5ヶ月	50回	87時間	10冊	14,000円	8,200円
	行政書士	-	★★★★★		8ヶ月	89回	178時間	12冊	25,300円	10,400円
	社会保険労務士	-	★★★★★		10ヶ月	108回	108時間	11冊	19,800円	15,000円
	年金アドバイザー	3級	★★★★		1ヶ月	4回	12時間	1冊	2,420円	3級 5,500円
ビジネス系	秘書検定	3級・2級	★★	対策あり	1.5ヶ月	6回	16時間	2冊	5,280円	5,200円
		準1級	★★★★		2ヶ月	7回	19時間	2冊	5,280円	6,500円
	色彩検定	3級・2級	★★		2ヶ月	10回	25時間	3冊	6,765円	3級 7,000円
	G検定(ジェネラリスト検定) NEW	2025年4月1日配信開始						1冊	3,080円	5,500円
語学・その他	TOEIC® L&R テスト	550点	★★		2ヶ月	8回	20時間	1冊	2,420円 ※共通	スコアによる
		750点	★★★★		2ヶ月	8回	20時間	1冊		スコアによる

※講座のカリキュラム・時間・テキストは、2025年1月時点の内容です。年度更新・法改正対応・試験制度変更等により変更する場合があります。最新の内容はホームページでご確認ください。
 ※MOS、CAD、Illustrator®、Photoshop®については、講座の対象バージョンに間違いがないか事前に確認してください。※難易度★は合格率、受講期間、受講時間からの目安です。参考までにご覧ください。

WEB資格講座で「スキマ時間」を有効活用!

通学中、大学講義の空き時間、バイトの休憩中・・・コマ切れの時間がすべて学習時間に!

ネット環境が整ってさえいれば、パソコン・テレビ・スマートフォン・タブレットといったあらゆるデバイスでいつでも、どこでも学習することができます。
 スキマ時間学習では、勉強時間が短いために、通常よりも集中力が高まり、その分密度の濃い学習ができます。
 つまり、「量」よりも「質」が高い勉強をすることができるのです。

いつでも持ち歩いている

だから、ちょっとした待ち時間を使える

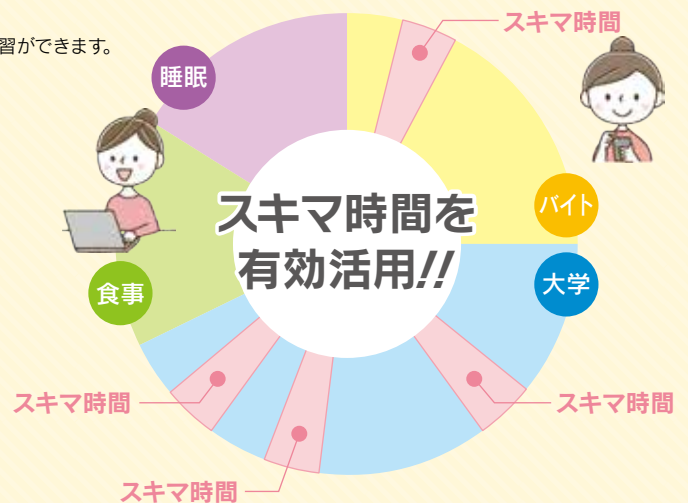
外出先での想定外のスキマ時間の発生はよくあること。
 そんな時に、サッと手軽に利用できるからこそスキマ時間学習は可能になります。

昨夜、パソコンで学習した続きを、スマホで通学時間に学習 このスムーズな連続性が学習継続には必要

一人一人のアカウントがあるので、複数のデバイスで受講しても、
 自分のアカウントでログインすれば、常にどこまで勉強したかの学習進度を
 把握することができ、スムーズに利用できます。

テキストを予習することで、学習のメリハリをつける WEB学習前にテキストを読んでおくと、「理解できない」内容に 集中できるため、学習効率がさらに向上します

繰り返し学習ができるため、試験直前になったら、問題練習に合わせ基本の確認をしよう 基本の確認やポイント整理に使えてとても便利



1年次 おすすめ

ライブ(対面)授業

文書作成の定番ソフト!レポートや報告書作成など幅広く活用できる!!

CS Word [3級/2級]

講座の特徴・身につく能力

- 1年次推奨資格、早期に身につけるとレポート作成などに役立つ
- 文章力や生産性(入力速度)が大幅にアップ
- 社内文書・社外文書などのビジネス文書の基本レイアウトが学べる

合格報奨
[2級のみ]

学内受験

CDP
[2級のみ]

先生からの
アドバイス



講座概要

Wordは文書を作成するために利用されるソフトとして最も一般的なものです。長文入力はもちろん、一般的なビジネス文書の作成や編集が可能になります。

上級ではより複雑な表の挿入、図の挿入、図形を使った地図の作成を通して、ビジュアル的な文書の作成をする能力が身に付きます。コンピュータスキルの中でも活用度が高いため、1年次の早い段階での学習をおすすめします。

開講予定講座 ※受講レベルが不明な方は、窓口で相談してください。

講座No	コース	曜日・授業時間	回数	定員	申込区分	受講料	申込締切日	合格報奨金
1	CS Word 3級(前期) ※CDP(情報基礎)と合同	[水] 14:35~17:50	5回	50名	学生	11,000円	4月25日(金)	
2	CS Word 2級(夏期集中)	[集中] 9:30~16:30	7回	30名	学生	22,000円	8月6日(水)	4,500円
3	CS Word 2級(後期)	[火・金] 16:20~19:20	12回	30名	学園 一般	27,500円	11月12日(水)	4,500円
4	CS Word 2級(春期集中)	[集中] 9:30~16:30	7回	30名	一般	33,000円	1月28日(水)	4,500円

《CDPコース受講生 特別受講料》 2級/19,800円

講座スケジュール

Word3級

回	前期	講座内容
1	5月21日(水)	Word基礎①
2	5月28日(水)	Word基礎②
3	6月4日(水)	Word基礎③
4	6月11日(水)	練習問題①
5	6月18日(水)	練習問題②
試験日	7月30日(水) 16:20~	団体申込受付

CS検定とは?

CS検定は正式名称をコンピュータサービス技能評価試験といい、「職業能力開発促進法」という、国が定めた法律に基づき職業能力評価の専門機関として設立された、「職業能力開発協会」という公的な機関が行う試験です。仕事で活用できる能力を評価する試験であるため、即戦力の人材を育成、評価することができます。多くのコンピュータの試験がありますが、その中でも就職担当者の間でよく知られている資格の1つです。

MOS(マイクロソフト・オフィス・スペシャリスト)は課程を評価するのに対して、CS検定は成果物(作成結果)を重視する試験です。

Word2級 [Word初心者でも受講できます]

回	夏期集中	後期	春期集中	講座内容
1	9月1日(月)	12月9日(火)	2月24日(火)	Word基礎①
2		12月12日(金)		Word基礎②
3	9月2日(火)	12月16日(火)	2月25日(水)	基本操作(1)文字入力、短文入力、検索・置換、書式のコピー、書式の設定・解除
4		12月19日(金)		基本操作(2)インデントの設定・解除、段組、作表の基礎
5	9月3日(水)	12月23日(火)	2月26日(木)	複合表の作成練習
6		12月26日(金)		検定試験問題[課題2]の攻略法説明
7	9月4日(木)	1月6日(火)	2月27日(金)	[課題2]の練習
8		1月9日(金)		オートシェイプの基本、地図の作成
9	9月8日(月)	1月13日(火)	3月2日(月)	地図の作成練習、画像の挿入、ファイル操作
10		1月20日(火)		検定試験問題[課題3]の攻略法説明
11	9月9日(火)	2月5日(木)	3月3日(火)	[課題3]の練習 検定試験問題[課題1]から全体の攻略法説明
12	9月10日(水)	2月6日(金)	3月4日(水)	検定試験問題 実践練習①
				検定試験問題 実践練習②
試験日	9月12日(金) 9:30~	2月7日(土) 9:30~	3月6日(金) 9:30~	団体申込受付

試験の詳細などは P7へ

試験概要団体URL

中央職業能力開発協会
<https://www.javada.or.jp/>



1年次 おすすめ

ライブ(対面)授業

表計算ソフトで関数を駆使し、業務効率が格段に向上する!

CS Excel [3級/2級]

講座の特徴・身につく能力

- 1年次推奨資格、表計算ソフトの代表として実務活用度が高い
- 関数の基礎から応用まで学べる
- 表データを用いてグラフを作成し、数値データを可視化できる

合格報奨
[2級のみ]

学内受験

CDP
[2級のみ]

先生からの
アドバイス



講座概要

Excelの基本級では数式や使用頻度の高い関数式を含む表の作成、データの並び替え、グラフの作成を学習します。

さらに上級になると複雑な数式や高度な関数式を含む表の作成はもちろん、表内から必要な情報を抽出し見やすく並べ替える、見る人に分かりやすいグラフ作り、グループごとの集計をするなど社会に出てからも役に立つテクニックを学習し、業務効率が格段に向上します。

Wordと同様、実務での活用度は高いので1年次の早い段階で身につけましょう。

開講予定講座 ※受講レベルが不明な方は、窓口で相談してください。

講座No	コース	曜日・授業時間	回数	定員	申込区分	受講料	申込締切日	合格報奨金
5	CS Excel 3級(前期) ※CDP(情報基礎)と合同	【水】 14:35~17:50	5回	50名	学生	11,000円	5月28日(水)	
6	CS Excel 2級(前期)	【火・金】 16:20~19:20	16回	30名	学生 学 園 一 般	22,000円 27,500円 33,000円	4月23日(水)	4,500円
7	CS Excel 2級(夏期集中)	【集中】 9:30~16:30	8回	30名			7月16日(水)	4,500円
8	CS Excel 2級(後期)	【火・金】 16:20~19:20	16回	30名			9月3日(水)	4,500円
9	CS Excel 2級(春期集中)	【集中】 9:30~16:30	8回	30名			1月7日(水)	4,500円

《CDPコース受講生 特別受講料》 2級/19,800円

講座スケジュール

Excel3級

回	前期	講座内容
1	6月25日(水)	Excelの基礎①
2	7月2日(水)	Excelの基礎②
3	7月9日(水)	Excelの基礎③
4	7月16日(水)	練習問題①
5	7月23日(水)	練習問題②
試験日	7月30日(水) 14:35~	団体申込受付

最低限覚えておきたいExcel関数8選

- SUM関数(合計値を求める)
- COUNT関数(個数を求める)
- AVERAGE関数(平均値を求める)
- ROUND関数(四捨五入する)
- MIN関数(最小値を求める)
- TODAY関数(日付を自動入力する)
- MAX関数(最大値を求める)
- IF関数(条件付きで値を求める)

Excel2級 [Excel初学者でも受講できます]

回	前期	夏期集中	後期	春期集中	講座内容
1	5月20日(火)	8月18日(月)	10月7日(火)	2月9日(月)	Excelの基礎①
2	5月23日(金)		10月10日(金)		Excelの基礎②
3	5月27日(火)	8月19日(火)	10月14日(火)	2月10日(火)	条件付き書式の設定、図形オブジェクトの描画、書式のコピー/貼り付けの学習
4	5月30日(金)		10月17日(金)		検定試験問題[課題1]の攻略法説明
5	6月3日(火)	8月20日(水)	10月21日(火)	2月12日(木)	関数の学習①
6	6月6日(金)		10月24日(金)		関数の学習②
7	6月10日(火)	8月21日(木)	10月28日(火)	2月13日(金)	関数の学習③
8	6月13日(金)		10月31日(金)		関数の学習④
9	6月17日(火)	8月22日(金)	11月7日(金)	2月16日(月)	検定試験問題[課題2]の攻略法説明
10	6月20日(金)		11月11日(火)		データベースの抽出の学習 検定試験問題[課題3]の攻略法説明①
11	6月24日(火)	8月25日(月)	11月14日(金)	2月17日(火)	データベースの集計の学習 検定試験問題[課題3]の攻略法説明②
12	6月27日(金)		11月18日(火)		グラフ作成機能の学習
13	7月1日(火)	8月26日(火)	11月21日(金)	2月18日(水)	検定試験問題[課題4]の攻略法説明
14	7月4日(金)		11月25日(火)		検定試験問題[課題1]~[課題4]全体の攻略法説明
15	7月8日(火)	8月27日(水)	11月28日(金)	2月19日(木)	検定試験問題 実践練習①
16	7月11日(金)		12月2日(火)		検定試験問題 実践練習②
試験日	7月15日(火) 16:20~	8月29日(金) 9:30~	12月5日(金) 16:20~	2月20日(金) 9:30~	団体申込受付

試験の詳細などは P7へ

試験概要団体URL

中央職業能力開発協会
https://www.javada.or.jp/



2年次以上 おすすめ

ライブ(対面)授業

Webサイト制作のデザイン能力、Webページのコーディング能力を認定する

Webクリエイター [エキスパート]

合格報奨

学内受験

業界必須

WEB割

講座の特徴・身につく能力

- 高度なHTMLとCSSでWebサイトのページレイアウトを組むことができる
- 実技だけでなく、色や写真の扱いなどの知識も身につく
- PC、スマホなど様々なデバイスでも見栄えを整える技術が身につく
- WEB資格講座(スタンダードレベル)からのステップアップも可能

講座概要

HTML、CSSに関する基本的な知識や簡単なWebページ作成能力を身につけ、そのスキルを証明する資格です。ホームページを全く作ったことのない方でも、制作技術を基礎から学びながら、応用力、試験対策まで短期間で身につく内容です。中小企業では社内でホームページの制作や更新ができる人材は常に不足しており、就職に向けて強い武器になる技能です。

先生からの
アドバイス



開講予定講座

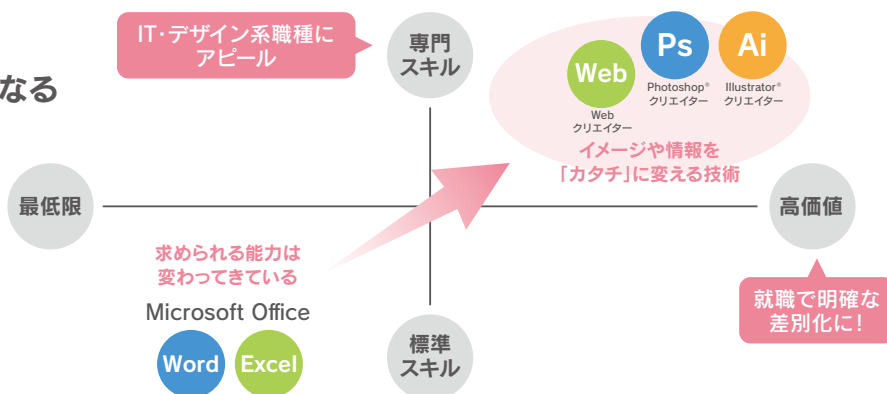
講座No	コース	曜日・授業時間	回数	定員	申込区分	受講料	申込締切日	合格報奨金
10	Webクリエイター(夏期集中)	【集中】 9:00~17:00	6回	20名	学生	22,000円	7月30日(水)	6,000円
					学園	27,500円		
11	Webクリエイター(後期)	【土】 9:00~17:00	6回	20名	一般	33,000円	11月26日(水)	

《WEB資格講座受講生割引受講料》 学生/19,800円 学園/22,000円(WEB資格講座でスタンダードレベルを学習している方)

本科講座スケジュール

回	夏期集中	後期	講座内容
1	8月19日(火)	12月13日(土)	ホームページの基礎知識、HTML①(仕切り、文字装飾)HTML②(リスト、作表)
2	8月21日(木)	12月20日(土)	HTML③(リンク)、CSSの基礎、CSS①(スタイル関連タグ)
3	8月26日(火)	1月10日(土)	CSS②(テキスト)、CSS③(フォント)、CSS④(背景、ボックス)
4	8月28日(木)	1月24日(土)	HTML④(マルチメディア)、HTML⑤(フォーム)、CSS⑤(上級プロパティ、一括指定方法)
5	9月2日(火)	2月7日(土)	問題練習①
6	9月4日(木)	2月14日(土)	問題練習②
試験日	9月11日(木) 14:00~17:00	2月21日(土) 9:00~12:00	団体申込受付

専門スキルを身につけ
就職活動の強力な武器となる
資格を取ろう!



試験の詳細などはP7へ

試験概要団体URL 株式会社サーティファイ

Webクリエイター

<https://www.sikaku.gr.jp/web/wc/>



Illustrator®クリエイター

<https://www.sikaku.gr.jp/ns/il/>



Photoshop®クリエイター

<https://www.sikaku.gr.jp/ns/ps/>



2年次以上 おすすめ

ライブ(対面)授業

デザイン・印刷業界で必須とされるデザイン制作ソフトの操作スキルを測定

Illustrator®クリエイター [エキスパート]

スキルの多様性を証明しよう! 画像編集ソフトの定番Photoshop®をマスターする

Photoshop®クリエイター [エキスパート]

講座の特徴・身につく能力

- コンセプトや目的に応じて適切な機能を選択し、組み合わせ、デザイン制作ができる
- 色や写真の扱いなど、汎用的なデザイン知識が身につく
- 自宅に専用ソフトがなくても安心して受講できます

合格報奨

学内受験

業界必須

WEB割

講座概要

Illustrator®とは? デザイン・印刷などのDTP業界において利用されるデザイン制作ソフトAdobe Illustrator®。画像作成、文字入力、着色、その他多くの機能を効果的に実務に活かすための能力を身につけます。ポップやDM、チラシや名刺など、基本的なデザイン制作技術が身につきます。どのような業界でも使えると重宝される部署が必ずあるはずです。就職活動においてスキルの差別化をアピールしましょう。

Photoshop®とは? デザイン・印刷などのDTP業界において、「事実上の標準」となっている画像編集ソフトAdobe Photoshop®。画像の加工・調整等、実務に活かすための能力を身につけ、そのスキルを証明する資格です。チラシやポスター、ホームページなど多くのPRツール制作に関わる技術が身につきます。今やSNSを利用した情報発信は最重要課題のひとつ。どの業界でも写真や画像の加工技術は必ず重宝されるでしょう。就職活動でも積極的にアピールしましょう。

先生からの
アドバイス



開講予定講座

講座No	コース	曜日・授業時間	回数	定員	申込区分	受講料	申込締切日	合格報奨金
12	Illustrator®クリエイター	【 土 】 9:00~17:00	8回	20名	学 生	22,000円	5月14日(水)	7,200円
					学 園	27,500円		
					一 般	33,000円		
13	Photoshop®クリエイター	【 土 】 9:00~17:00	8回	20名	学 生	22,000円	7月 9日(水)	7,200円
					学 園	27,500円		
					一 般	33,000円		

《WEB資格講座受講生割引受講料》 学生/19,800円 学園/22,000円(WEB資格講座でスタンダードレベルを学習している方)

本科講座スケジュール

Illustrator®クリエイター [エキスパート]

回	日程	講座内容
1	6月 7日(土)	基本操作(ソフトウェアの概要、基本ツールやコマンドの使い方)
2	6月14日(土)	基本操作(ベジェ曲線、オブジェクトの編集、テキスト編集など)
3	6月21日(土)	コンテンツ制作(イラストレーション、ロゴ)
4	6月28日(土)	
5	7月 5日(土)	コンテンツ制作(Webデザイン、印刷原稿)
6	7月12日(土)	
7	7月19日(土)	問題演習①
8	7月26日(土)	問題演習②
試験日	8月 2日(土) 9:00~12:00	団体申込受付

Photoshop®クリエイター [エキスパート]

回	日程	講座内容
1	8月 9日(土)	基本操作(ソフトウェアの概要、基本ツールやコマンドの使い方)
2	8月23日(土)	基本操作(カラー編集、描画、写真の色調補正など)
3	8月30日(土)	コンテンツ制作①(フォトタッチ、ロゴデザイン、カード&ステーションナリー)
4	9月 6日(土)	
5	9月13日(土)	コンテンツ制作②(フォトコラージュ、Webサイトのデザイン)
6	9月20日(土)	
7	9月27日(土)	問題演習①
8	10月 4日(土)	問題演習②
試験日	10月11日(土) 9:00~12:00	団体申込受付

全学生 おすすめ

ライブ(対面)授業

Zoomの利用

あなたのIT力を証明する国家試験「パス」

ITパスポート

講座の特徴・身につく能力

- ITと経営全般に関する総合的知識が身につく
- 事務系・技術系、文系・理系を問わず、ITの基礎知識を持ち、企業の戦力となる
- グローバル化、ITの高度化はますます加速し、企業が求める「IT力」を持った人材となる

国家資格

合格報奨

単位認定

WEB割

ネット試験

講座概要

ITパスポート試験は、多くの方に受験されており、社会人やこれから社会人となる学生など幅広い層から支持されています。

企業では、社員の人材育成に幅広く活用されており、採用活動におけるエントリーシートへの記入を求める動きが広がるなど、多くの企業で積極的に活用されています。

日本から世界に羽ばたく際に身分を証明するために「パスポート」が必要であるように、IT化が進んだ現代社会に羽ばたくために社会人として必要な基礎的能力を有していることを国が証明する試験(パスポート)として「ITパスポート」が誕生しました。

これから社会人となる学生に、ぜひ挑戦してもらいたい試験です。

試験勉強でわかりづらい部分を重点的に解説する、試験合格の手助けとなる講座です。

先生からの
アドバイス



開講予定講座

講座No	コース	曜日・授業時間	回数	定員	申込区分	受講料	申込締切日	合格報奨金
14	ITパスポート	【土】 9:00~12:00	8回	10名	学生 学園 一般	22,000円 27,500円 33,000円	6月18日(水)	22,000円

《WEB資格講座受講生割引受講料》 学生/19,800円 学園/22,000円(WEB資格講座でITパスポートを学習している方)

本科講座スケジュール

受験するネット試験(CBT)は、講座終了後1ヶ月以内に受験してください。
今後の講座運営の為、合否をお知らせください。

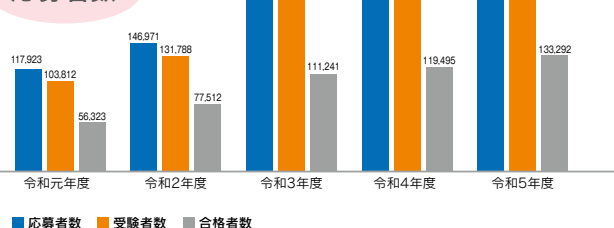
回	日程	授業形式	使用教室	講座内容
1	7月 5日(土)	対面	情報演習室	テクノロジー系 情報基礎・ファイル管理・表計算・データベース他
2	7月12日(土)	対面	情報演習室	テクノロジー系 ネットワーク・セキュリティ・アルゴリズム・擬似言語 他
3	7月19日(土)	対面	通常教室	ストラテジ系 マネジメント系 企業活動と法務システム開発
4	8月30日(土)	対面 or Zoom	通常教室	テクノロジー系演習 ※対面又はZoom参加を選択できます
5	9月13日(土)	対面 or Zoom	通常教室	ストラテジ系演習 ※対面又はZoom参加を選択できます
6	9月20日(土)	対面 or Zoom	通常教室	マネジメント系演習 ※対面又はZoom参加を選択できます
7	9月27日(土)	対面	通常教室	答案練習(120分+解説)
8	10月 4日(土)	対面	情報演習室	模擬試験(120分+解説)

試験 ネット試験(CBT方式)

個人申込(随時)

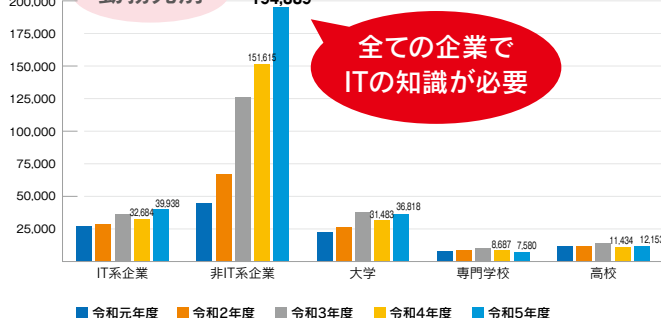
受験者データ

応募者数



2年連続で25万人突破!

勤務先別



2年連続で15万人突破!

全ての企業で
ITの知識が必要

試験の詳細などはP7へ

試験概要団体URL

情報処理推進機構(IPA)
<https://www3.jitec.ipa.go.jp/jitesCbt/index.html>



内定者 おすすめ

ライブ(対面)授業

パソコンを駆使できる、即戦力の人材になる

実践講座

内定者

IT実践力講座

講座の特徴・身につく能力

- 全ての仕事に共通するパソコン利用術が学べる
- パソコンを効果的に使用でき、業務効率がアップする
- 事実上の「入社前研修プログラム」構成で、入社後のスキルに困らない

先生からの
アドバイス



講座概要

在学中にパソコンを「なんとなく」使ってきた方へ、今やパソコンは仕事にかかせない存在であり、新卒社員へ「プレゼンテーション資料作成」「集計・分析」「文書作成」「情報収集」などのパソコン活用能力を期待し、評価しています。しかし、人事担当者の多くが、学生のパソコンスキルの低下を実感しており、理由として「スマホの登場によってパソコンに触る機会が減ったこと」があげられます。また、iPadとパソコンでは、使える機能や操作の違いに戸惑うことも多くあるでしょう。入社後の研修プログラムは実施していない企業も多いため、これから社会人として即戦力で活躍するために、卒業前に仕事上での知識・技能を学んでおきましょう。

開講予定講座

講座No	コース	曜日・授業時間	回数	定員	申込区分	受講料	申込締切日
15	IT実践力講座	【土】 9:00~12:00	5回	10名	学生	16,500円	10月15日(水)
					学園	22,000円	
					一般	27,500円	

《就職内定者 特別受講料》 14,300円(卒業後の就職先が決定していること)

本科講座スケジュール

【おすすめ】大学4年次、短大2年次就職内定者(職種問わず)

回	日程	講座内容	
1	11月8日(土)	Word基礎	社内文書・社外文書作成 表、図、書式
		Excel基礎	基礎的な関数
2	11月15日(土)	Excel基礎	会社で使う関数、グラフ、条件付き書式
		Word応用	パンフレット作成、差し込み印刷、Excelとの連携
3	11月29日(土)	Powerpoint	企画書作成、画像編集
		Excel応用	分析力を磨く 抽出、データ分析、ピボットテーブルの活用
4	12月13日(土)	Excel応用	QCグラフ活用、仕事に役立つ自動化処理
		データベース	データベース概論、Access、Excelとの連携
5	12月20日(土)	必要なIT力	情報基礎、データ形式とマルチメディア、情報セキュリティ 他
		復習	スキルアップ課題

時代の変化

スマートフォン登場で何が変わった？

- スマートフォンの普及により、パソコン(キーボードやマウス)に触る機会が減った。
- パソコンは書類作成、スマートフォンは閲覧用という利用方法に変わった。

社会に出て困る新入社員が増加

例えばこんなことが…

- キーボード、マウスの使い方が分からない(Ctrl、Alt、Shift、Fnの使い方など)
- キータッチのスピードが遅くタイピングができない。
- Word・Excelの入力はできるが、機能を使いこなせない。
- ファイルやフォルダが開けない。保存の仕方が分からない。

スマートフォンが使える≠パソコンが使える

スマートフォンとパソコンの大きな違い

- キーボードを使用するパソコンはスマートフォンに比べて、入力が圧倒的に速く、作業効率が良い。

1年次 おすすめ

ライブ(対面)授業

在学中に取得したい、社会人の基本スキル

日商簿記3級

講座の特徴・身につく能力

- 簿記、すなわち会計はどの企業でも求められるもの、経営者として簿記は必須のスキル
- 初学者でも短期間で合格できるカリキュラム(CDP会計基礎と合同クラス)
- 会計知識は他の資格に活かせるため、選択肢が広がる

特別報奨

単位認定

WEB割

ネット試験

講座概要

簿記のルールはビジネスの場において必要とされる知識です。この知識を習得することで企画書作成やプレゼンテーションをおこなう際や、リーダーや管理職として仕事を進めていく際に、数値を根拠として論理的に考えたり、説明したりすることができるようになります。さらに、簿記を理解することで経済ニュースなどの理解度も高まり、業種・職種を問わずその知識を活用することができます。

先生からの
アドバイス



開講予定講座

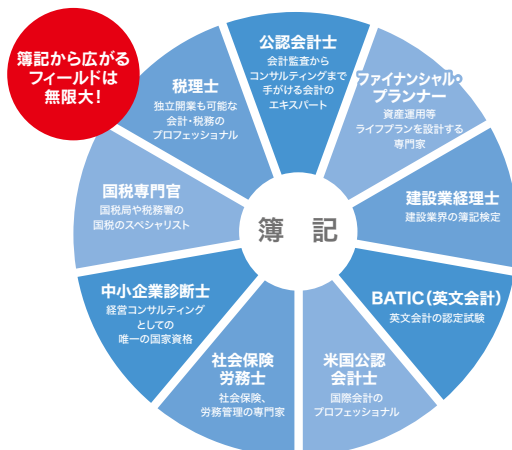
講座No	コース	曜日・授業時間	回数	授業形式	申込区分	受講料	申込締切日	特別報奨金
16	日商簿記3級【本科】 ※CDP会計(会計基礎)と合同	【月】16:20~19:30	12回	対面	本科	学 生: 22,000円 学 園: 27,500円 一 般: 33,000円 (教材費別途、開講時に購入します)	4月21日(月)	3,300円

《WEB資格講座受講生割引受講料》 学生・学園 表示価格より2,000円引き

試験対策講座スケジュール【おすすめ】初学者及び簿記原理！履修者対象

回	日程	講座内容
1	5月12日(月)	簿記の基礎、日常の手続き
2	5月19日(月)	商品売買Ⅰ～Ⅱ
3	5月26日(月)	商品売買Ⅱ、現金・預金
4	6月2日(月)	手形取引、電子記録
5	6月9日(月)	その他の取引Ⅰ～Ⅲ
6	6月16日(月)	訂正仕訳、試算表
7	6月23日(月)	決算整理Ⅰ～Ⅱ
8	6月30日(月)	決算整理Ⅲ～Ⅴ
9	7月7日(月)	決算整理Ⅵ～Ⅷ
10	7月14日(月)	帳簿決算、財務諸表
11	7月21日(月)	株式の発行、剰余金、税金
12	7月28日(月)	証ひょうと伝票

試験日 ネット試験(CBT方式) 個人申込(随時)



受験するネット試験(CBT)は、講座終了後1ヶ月以内に受験してください。今後の講座運営の為、可否をお知らせください。

日商簿記検定 3級・2級のCBT(ネット試験)が始まりました

統一試験(ペーパー試験)

試験日	11月・2月・6月
会場	指定された外部会場
申込	各商工会議所
試験時間	[3級] 60分 [2級] 90分
出題範囲	出題区分表による
受験料	[3級] 3,300円 [2級] 5,500円

受験方法メリット



CBT(ネット試験)

試験日	随時
会場	テストセンター
申込	全国統一申込サイト
試験時間	[3級] 60分 [2級] 90分
出題範囲	出題区分表による
受験料	[3級] 3,300円 [2級] 5,500円



試験の詳細などはP7へ

試験概要団体URL

日本商工会議所
<https://www.kentei.ne.jp/bookkeeping>



3級取得者象 対

ライブ(対面)授業

会計士、税理士を目指す最初の一步!

日商簿記2級

講座の特徴・身につく能力

- 簿記、すなわち会計は、日本のみならず海外のどの企業でも求められるもの
- 将来起業を考えているのであれば、経営者として簿記は必須のスキル
- 就職活動、特に経理・財務系の仕事を希望する場合に有利な資格
- 会計士あるいは税理士などを目指すに当たってはじめての一步

特別報奨

単位認定

WEB割

ネット試験

講座概要

世界の共通言語と言われる簿記(会計)を学ぶことは、日本のみならず海外で通用する人材となることを意味します。

就職に有利とも言われており、経理・財務系の仕事を希望する場合、特にプラスの印象を採用企業に与えます。将来起業を考えている場合においても、簿記を理解していないと自分自身の会社の分析を行えず、上手く経営を行うことができません。

最後に、簿記2級はゴールではなく、スタートです。簿記2級を学習した後、会計士、税理士などの難関資格にチャレンジし、見事ゴールを勝ち取って下さい!

先生からの
アドバイス



開講予定講座

※日程の詳細はCDP会計コース(簿記中級)授業日程表をご確認ください。

講座No	コース	曜日・授業時間	回数	授業形式	申込区分	受講料	申込締切日	特別報奨金
17	日商簿記2級[本科] (翌2月受験) ※CDP会計(簿記中級)と合同	【月・木】 16:20~19:30 【演習・水】 14:35~17:50	別紙 CDP会計 日程表を 参照	対面	本科	学 生: 44,000円 学 園: 55,000円 一 般: 60,500円 (教材費別途、開講時に購入します)	8月29日(金)	5,500円
18	日商簿記2級[直前対策] (翌2月受験) ※CDP会計(簿記中級)と合同	【月・水・金】 9:30~16:30		対面	直前対策	学 生: 11,000円 学 園: 16,500円 一 般: 22,000円 (教材費込み、開講時に配付します)	1月30日(金)	5,500円

《WEB資格講座受講生割引受講料》 学生・学園 表示価格より3,000円引き

日商簿記検定受験データ (商工会議所HPより)

3級(統一試験)

回	受験者数 (申込者数)	実受験者数	合格者数	合格率
168 (2024.11.17)	22,922名	19,588名	5,785名	29.5%
167 (2024.6.9)	24,497名	20,927名	8,520名	40.7%
166 (2024.2.25)	28,565名	23,977名	8,706名	36.3%
165 (2023.11.19)	30,387名	25,727名	8,653名	33.6%
164 (2023.6.11)	31,818名	26,757名	9,107名	34.0%
163 (2023.2.26)	37,493名	31,556名	11,516名	36.5%

2級(統一試験)

回	受験者数 (申込者数)	実受験者数	合格者数	合格率
168 (2024.11.17)	9,116名	7,589名	2,187名	28.8%
167 (2024.6.9)	7,786名	6,310名	1,442名	22.9%
166 (2024.2.25)	10,814名	8,728名	1,356名	15.5%
165 (2023.11.19)	11,572名	9,511名	1,133名	11.9%
164 (2023.6.11)	10,618名	8,454名	1,788名	21.1%
163 (2023.2.26)	15,103名	12,033名	2,983名	24.8%

3級(ネット試験)

期 間	受験者数	合格者数	合格率
2024年4月~2024年12月	171,038名	66,863名	39.1%
2023年4月~2024年3月	238,155名	88,264名	37.1%
2022年4月~2023年3月	207,423名	85,378名	41.2%

2級(ネット試験)

期 間	受験者数	合格者数	合格率
2024年4月~2024年12月	84,663名	31,254名	36.9%
2023年4月~2024年3月	119,036名	41,912名	35.2%
2022年4月~2023年3月	105,289名	39,076名	37.1%

受験するネット試験(CBT)は、講座終了後1ヶ月以内に受験してください。今後の講座運営の為、合否をお知らせください。

試験の詳細などはP7へ

試験概要団体URL

日本商工会議所 <https://www.kentei.ne.jp/bookkeeping>



2級取得者 対象

ハイブリッド授業
(オンデマンド+対面)

会計スペシャリスト資格、簿記の最高峰にチャレンジ!

合格報奨

単位認定

全経簿記上級／日商簿記1級

講座の特徴・身につく能力

- 高度な会計処理能力が評価される
- 会計的側面から経営に関する意思決定を行うことができる
- 短期間で集中して合格レベルまで徹底指導

講座概要

全経簿記上級、日商簿記1級は簿記の最高峰資格。公認会計士・税理士など難関国家試験を目指す方や、会計専門職として財務諸表規則や企業会計に関する法規を理解できるようになるため、経営管理や経営分析に役立てることができ、高度な会計能力を身につけることができます。この講座は翌2月の全経簿記検定、翌6月の日商簿記検定合格を目指し、短期間で合格レベルまで徹底して指導する講座です。

開講予定講座 ※学生以外の受講はできません。

講座No	コース	曜日・授業時間	回数	定員	申込区分	受講料	申込締切日	合格報奨金
19	全経簿記上級(翌2月受験) 日商簿記1級(翌6月受験) 本科+直前対策講座 ※CDP会計(簿記上級)と合同	開講日: 4月23日(水) 【月・水・金】 18:00～20:00	100回	10名	学生	132,000円	4月21日(月)	132,000円

【受講条件】保有資格: 日商簿記検定2級取得者 学習環境: 検定試験まで学習に専念できる方

全経簿記上級と日商簿記1級

全経上級と日商1級の学習範囲はほぼ同じ。いずれも全経簿記会計の最高峰試験ですので価値も同じです。ただし合格率には以下のような差異が見られます。

	全経簿記上級	日商簿記1級
主催団体	全国経理教育協会	日本商工会議所
試験科目	商業簿記・会計学・工業簿記・原価計算	商業簿記・会計学・工業簿記・原価計算
試験実施月	2月・7月(年2回)	6月・11月(年2回)
試験時間	商業簿記・会計学(90分) 工業簿記・原価計算(90分)	商業簿記・会計学(90分) 工業簿記・原価計算(90分)
合格基準	各科目100点、合計400点満点中70%(280点)以上 各科目に合格基準点(各科目40点以上)	各科目25点、合計100点満点中70%(70点)以上 各科目に合格基準点(各科目40%以上)
合格率	215回(R6.7) 15.5% 213回(R6.2) 13.1% 211回(R5.7) 14.2% 209回(R5.2) 13.6% 平均合格率 14.0%	168回(R6.11) 15.1% 167回(R6.6) 10.5% 165回(R5.11) 16.8% 164回(R5.6) 12.5% 平均合格率 13.8%

取得スケジュール(授業はハイブリッド形式)

5月	6月	7月	8月	9月	10月	11月	12月	1月	2月	3月	4月	5月	6月
[オンデマンド]基本講義 商業簿記・会計学・工業簿記・原価計算							[対面] 全経上級 試験対策 (月・水・金)	全経 上級 試験	[対面] 日商1級 試験対策 (火・木)				日商 1級 試験
[対面]問題演習 週3回(月・水・金)													

全経上級と日商1級は出題の切り口が多少異なります。同じ論点が違う角度で問われますので、全経上級のトレーニングを通じて論点のより深い理解を得ることができるため、この学習が日商1級の合格可能性を飛躍的に高めます。また、合格後の真の目標である会計専門職(上場企業・大会社経理・財務セクション・公認会計士・税理士)の道を大きく広げることができます。

講座の具体的な日程は、CDP会計(簿記上級)コースの内容をご確認ください。

試験の詳細などは
p7へ

試験概要団体URL

全国経理教育協会
<http://www.zenkei.or.jp/exam/bookkeeping>



日本商工会議所
<https://www.kentei.ne.jp/bookkeeping>



2級取得者 対象

ライブ(対面)授業

税務会計のスペシャリスト国家資格

国家資格

合格報奨

税理士 [簿記論 / 財務諸表論]

講座の特徴・身につく能力

- 独立開業・企業内税理士として活躍できる
- 科目合格は一般企業就職活動にも有利
- 学習時間の確保しやすい学生のうちから始めると合格に有利

講座概要

税理士とは税務会計の専門家で、税務書類の作成・税務相談などの税務に関することと、決算書類の作成・企業会計に関する相談などの会計業務に関するものに大別されます。近年企業コンサル的な仕事も増加しており、経営者の身近なパートナーとして活躍の幅が広がっています。講座では会計必須科目の簿記論と財務諸表論を開講します。受講には日商簿記2級程度の知識が必要です。

開講予定講座 CDP会計と合同クラス

講座No	コース	曜日・授業時間	申込区分	受講料	申込締切日	合格報奨金	
20	税理士 簿記論 (2026年受験) 基礎期+応用期	【月・木】 17:50~20:50	5月~8月: オンデマンド	学 生	132,000円	4月21日(月)	132,000円
			9月~翌3月: 対面	学 園	165,000円		
21	税理士 財務諸表論 (2026年受験) 基礎期+応用期	【火・金】 17:50~20:50	9月~翌3月	一 般	198,000円	8月29日(金)	132,000円

※受験経験、学習経験により受講料、学習開始時期が異なります。講座の具体的な日程は、CDP 会計(税理士)コースの内容をご確認ください。

税理士とは『経営者のパートナー』

税務の専門家として公正な立場から納税者の税務相談や税務会計の適切な指導を行う仕事。
3つの独占業務が定められ社会的に高い地位が確立されている。

税理士独占業務

税務代理
業務

税務相談
業務

税務書類
作成業務

この3つの業務は、税理士の資格を持たない者が行う事ができません。【付随業務】 会計業務・コンサルティング・外部監査業務・会計参与など

2023年度 税理士試験より 受験資格が緩和されました!

会計科目「簿記論」「財務諸表論」の受験資格がなくなり
大学1年からスタートできるため、合格のチャンスが拡大!

これまで税理士試験の受験は、日商簿記1級合格といった受験資格要件を満たしていなければ大学3年次以降になるケースが一般的でしたが、2023年度の税理士試験から会計科目については受験資格が必要でなくなるため、大学1年次でも受験ができるようになりました。

科目別概要(会計科目)

簿記論(必須科目)

合格までに必要とされている標準学習時間 **600時間**
計算と理論の配点比率 **計算100点、理論0点**

2時間の試験で3問が出題され、第1問、第2問は大学教授が出題するため学問的、第3問は税理士が出題するため実務的な問題が多く出題される傾向にあります。また出題範囲は主に商業簿記からなっています。

財務諸表論(必須科目)

合格までに必要とされている標準学習時間 **600時間**
計算と理論の配点比率 **計算50点、理論50点**

試験は理論と計算に分かれて出題されます。理論については会計に関する規定や考え方について記述式、計算については商法・企業法などの法律等に従って財務諸表を作成する形式で出題されます。

2024年度税理士試験データ

科目	受験者数	合格者数	合格率
簿記論	17,711	3,076	17.4%
財務諸表論	13,665	1,099	8.0%
全体(のべ数)	49,676	6,684	13.5%

年齢別	受験者数	合格者数	合格率
41歳以上	11,543	972	8.4%
36~40歳	4,668	669	14.3%
31~35歳	4,990	887	17.8%
26~30歳	5,775	1,131	19.6%
25歳以下	6,255	1,511	24.2%
20歳以下	1,526	592	38.8%
全 体	34,757	5,762	16.6%

受験資格廃止後の
受験者が大きく増加

学歴別	受験者数	合格者数	合格率
大学卒	24,987	3,767	15.1%
大学在学中	2,461	646	26.2%
短大卒	685	66	9.6%
専門学校卒	2,854	360	12.6%
高校卒	3,015	651	21.6%
その他	755	272	36.0%
全 体	34,757	5,762	16.6%

試験の詳細などは P7へ

試験概要団体URL

国税庁
<https://www.nta.go.jp/taxes/zeirishi/zeirishishiken/zeirishi.htm>



全学生 おすすめ

ライブ(対面)授業

貯蓄・投資・保険・税金等の知識を身につけ、
家計のホームドクターの役割を担う

FP(ファイナンシャル・プランニング) 技能士

講座の特徴・身につく能力

- 幅広い業界で求められる注目度が高い資格
- 生活に役立つお金の全般的知識が学べる
- 金融・会計業界を目指す方におすすめ

国家資格

合格報奨

実践講座

WEB割

内定者

ネット試験

講座概要

FP(ファイナンシャルプランナー)は、ライフスタイル、家族の収入や支出、資産や保険、年金など現状のデータを分析して、クライアントの人生設計における資金計画の提案を行います。相談業務以外にも、銀行、証券会社、保険会社などの営業マンがこの知識を持っていれば、人生設計と収入に合わせた長期的な提案を行うことができるなど、金融業界では必須の知識であり、若手社員への取得を奨励したり、資格取得を昇進の条件としている企業もあります。また、生活に密着したお金の知識を学習するため、ビジネスとしてだけでなく、自分自身の人生設計のためにも活用できる人気の資格です。

先生からの
アドバイス



開講予定講座

Web資格受講生割引受講料

講座No	コース	曜日・授業時間	回数	最少催行人数	申込区分	受講料	申込締切日	合格報奨金
22	3級FP技能検定対策(前期)	【月・木】16:20~19:20 ※夏期:13:30~16:30	19回	20名	学生 学園 一般	22,000円 27,500円 33,000円	5月14日(水)	8,000円
23	3級FP技能検定対策(後期)	【月・木】16:20~19:20	19回	20名	学生 学園 一般	22,000円 27,500円 33,000円	9月3日(水)	8,000円

《WEB資格講座受講生割引受講料》【3級FP技能検定対策】学生/19,800円 学園/22,000円

《就職内定者 特別受講料》【3級FP技能検定対策】学生/19,800円

講座スケジュール

受験するネット試験(CBT)は、講座終了後1ヶ月以内に受験してください。今後の講座運営の為、合否をお知らせください。

FP3級試験対策(初学者対象)

回	前期	時間	後期	時間	講座内容	
1	6月5日(木)	16:20 ↓ 19:20	10月13日(月)	16:20 ↓ 19:20	ライフプランニング①②③	
2	6月9日(月)		10月16日(木)		タックスプランニング(個人)①②③	
3	6月12日(木)		10月20日(月)		タックスプランニング(個人)④⑤⑥	
4	6月16日(月)		10月23日(木)		タックスプランニング(個人)⑦⑧⑨	
5	6月19日(木)		10月27日(月)		リタイアメントプランニング①②③	
6	6月23日(月)		10月30日(木)		リタイアメントプランニング④⑤⑥	
7	6月26日(木)		11月10日(月)		リタイアメントプランニング⑦・リスクと保険(生命保険)①②	
8	6月30日(月)		11月13日(木)		リスクと保険(生命保険)③④⑤	
9	7月3日(木)		11月17日(月)		リスクと保険(生命保険)⑥・リスクと保険(損害保険)①②	
10	7月7日(月)		11月20日(木)		金融・経済の基礎知識①・貯蓄型金融商品の基礎知識①②	
11	7月10日(木)		11月24日(月)		利殖性商品①②③	
12	7月14日(月)		11月27日(木)		利殖性商品④⑤⑥	
13	7月17日(木)		12月1日(月)		不動産の基礎知識①②③	
14	7月21日(月)		12月4日(木)		不動産の税務と有効活用①②③	
15	7月24日(木)		12月8日(月)		相続の基礎知識①②③	
16	8月18日(月)		夏期期間 13:30 ↓ 16:30		12月11日(木)	相続の基礎知識④・相続対策の基礎知識①②
17	8月21日(木)				12月15日(月)	相続対策の基礎知識③④⑤
18	8月25日(月)				12月18日(木)	実技(資産設計提案業務)①②③
19	8月28日(木)				12月22日(月)	問題練習(学科・実技)①②③

試験日 ネット試験(CBT方式) 個人申込(随時)

FPの知識の活かし方を紹介!

eラーニング講座

「マネビタ~人生を豊かにする
お金の知恵~」



<https://www.shiruporuto.jp/public/document/container/e-learning/>

試験の詳細
などは P7へ

試験概要団体URL

日本FP協会
<https://www.jafp.or.jp/>



2年次以上 おすすめ

ハイブリッド授業
(オンデマンド+対面)

「住」の専門家として変わらない高いニーズと多様な業界での活用が魅力

宅地建物取引士

国家資格

合格報奨

業界必須

講座の特徴・身につく能力

- 不動産・金融業等で活かせる万能国家資格
- 3年次(就職活動前の学生)推奨資格
- 学習経験者、WEB資格講座利用者は直前対策から学習可能

講座概要

不動産の売買や賃貸の仲介などに不可欠な資格で、取引の際には、宅地建物取引士が、必ず重要事項の説明を行い、契約書の確認に対する記名、押印が義務付けられています。

このように、宅建士は、不動産流通の場において重要な役割を担っており、宅建業者はその事務所に5人に1人以上の割合で専任の宅建士を設置しなければならないと法律で定められています。また、不動産業界以外であっても、金融業界における融資や商品の相談、一般企業における用地売買の取引など、資格の価値が発揮される場面が数多くあります。

先生からの
アドバイス



開講予定講座

講座No	コース	曜日・授業時間	回数	最少催行人数	申込区分	受講料	申込締切日	合格報奨金
24	宅地建物取引士【本科+直前対策】	【月・木・金】18:00～20:30	38回	10名	学生 学園 一般	66,000円 77,000円 88,000円	5月7日(水)	66,000円
25	宅地建物取引士【直前対策】	【月・木・金】18:00～20:30	8回	10名	学生 学園 一般	22,000円 27,500円 33,000円	9月17日(水)	22,000円

講座スケジュール

本科講座(初学者対象)

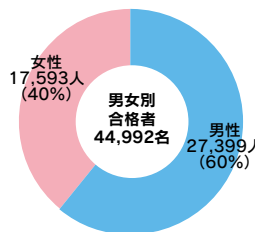
回	日程	時間/受講形式	講座内容
1	5月12日(月)	【対面授業】 18:00 } 20:30	基本講義 民法等1
2	5月15日(木)		基本講義 民法等2
3	5月19日(月)		基本講義 民法等3
4	5月22日(木)		基本講義 民法等4
5	5月26日(月)		基本講義 民法等5
6	5月29日(木)		基本講義 民法等6
7	5月30日(金)		基礎答練 民法等1☆
8	6月2日(月)		基本講義 民法等7
9	6月5日(木)		基本講義 民法等8
10	6月9日(月)		基本講義 民法等9
11	6月12日(木)		基本講義 民法等10
12	6月13日(金)		基礎答練 民法等2☆
13	6月16日(月)		基本講義 宅建業法1
14	6月19日(木)		基本講義 宅建業法2
15	6月23日(月)		基本講義 宅建業法3
16	6月26日(木)		基本講義 宅建業法4
17	6月30日(月)		基本講義 宅建業法5
18	7月3日(木)		基本講義 法令・その他1
19	7月4日(金)		基礎答練 宅建業法☆
20	7月7日(月)		基本講義 法令・その他2
21	7月10日(木)		基本講義 法令・その他3
22	7月14日(月)		基本講義 法令・その他4
23	7月17日(木)		基本講義 法令・その他5
24	7月24日(木)		基本講義 法令・その他6
25	7月28日(月)		基礎答練 法令・その他関連知識☆
26	8月18日(月)	10:00～12:00 Zoomオンライン	総まとめ講義
27	8月25日(月)	8月31日(日)～ オンデマンド配信	応用答練 民法
28	9月1日(月)	9月7日(日)～ オンデマンド配信	応用答練 宅建業法
29	9月8日(月)	9月14日(日)～ オンデマンド配信	応用答練 法令・その他
30	9月18日(木)	10:00～12:00 Zoomオンライン	個別質問会

直前対策講座

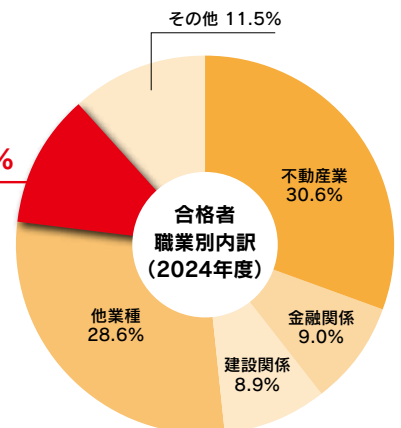
受験経験者、WEB学習修了者、自己学習修了者を対象

回	日程	時間/受講形式	講座内容
1	9月22日(月)	【対面授業】 18:00 } 20:30	直前ハーフ答練 第1回☆
2	9月24日(水)		直前ハーフ答練 第2回☆
3	9月26日(金)		直前ハーフ答練 第3回☆
4	9月29日(月)	【対面授業】 18:00 } 20:30 解説:オンデマンド	直前答練1☆模擬試験
5	10月2日(木)		直前答練2☆模擬試験
6	10月3日(金)		全国公開模擬試験☆
7	10月6日(月)		直前答練3☆模擬試験
8	10月9日(木)		直前答練4☆模擬試験
試験日	10月19日(日)	個人申込(別会場)	

合格者データ (合格率18.6%・合格ライン37点)



学生 11.4%



試験の詳細
などはP7へ

試験概要団体URL

一般社団法人 不動産適正取引推進機構
<https://www.retio.or.jp/>



1年次 おすすめ

ハイブリッド授業
(オンデマンド+対面)

人柄育成を目指すヒューマンスキル

秘書検定2級

講座の特徴・身につく能力

- 社会に通用するマナーが身につく
- 社会人に必要なコミュニケーションスキルが身につく
- 社会で役立つ一般常識が身につく

合格報奨

学内受験

CDP

内定者

講座概要 秘書という職業に必要な知識や技能のレベルを測定する検定試験ですが、秘書職に限った内容ではなく、敬語の正しい使い方や接客対応、電話対応、ビジネス文書、人間関係づくりなど社会に出て働くために必要な一般常識を幅広くカバーする内容です。就職活動での社会人としての心構えを学ぶことにも適しており、仕事に必要なコミュニケーションにも役立ちます。秘書的能力はヒューマンスキル(ビジネスの場で必要な対人対応能力)の一つです。

先生からの
アドバイス



開講予定講座

講座No	コース	曜日・授業時間	回数	最少催行人数	申込区分	受講料	申込締切日	合格報奨金
26	秘書検定2級(前期)	本 科 オンデマンド配信 試験対策 【 土 】 9:30～16:30	6回	10名	学 生	16,500円	4月25日(金)	5,200円
27	秘書検定2級(後期)				学 園 一 般	19,800円 22,000円	8月 6日(水)	5,200円

《CDPコース受講生 特別受講料》 14,300円

《就職内定者 特別受講料》 14,300円(卒業後の就職先が決定していること)

本科講座スケジュール

授業形式	前 期	後 期	講 座 内 容
対 面	5月17日(土)	9月13日(土)	ガイダンス(9:30～10:30)
オンデマンド	配信期間 5月19日(月)～6月 6日(金)	配信期間 9月22日(月)～10月17日(金)	実技(マナー接遇・技能)記述問題対策
			実技(マナー接遇・技能)選択問題対策
対 面	6月 7日(土)	10月18日(土)	理論(必要とされる資質、職務知識一般知識)対策
	6月14日(土)	11月 8日(土)	過去問練習
試験日	6月22日(日)	11月16日(日)	学内試験(団体申込受付)
	ネット試験 随時申込(不合格となった場合のみ)		個人申込

講座受講者は団体申込のペーパー試験ですが、不合格となった級をすぐに受験したい場合、最短で申込日から3日後にネット受験が可能です。

3級 基本的な ビジネスマナーが身につく

3級は秘書検定の入門です。オフィスでの基本的な知識と社会のマナーが問われます。言葉遣いや身だしなみなど、ビジネスシーンだけでなく、日常でも活かせる知識が身につきます。

2級 最も受験者数が多く、 オフィスでも適用

2級は学生や新入社員に求められるレベルであり、一般的な秘書業務を行うための知識と技能が問われます。実践的なマナーが身につくオフィスでも一通り通用します。

準1級 専門知識を活かして、 企業からの評価も◎

準1級は筆記試験の約4割が記述問題となり、筆記試験合格者には面接試験も加わります。立ち居振る舞いや言葉遣いなど、高いコミュニケーションスキルが身につくため、企業からの評価も高く、自分を大きくアピールできます。

■ このような方におすすめ

自分に自信をつけたい方

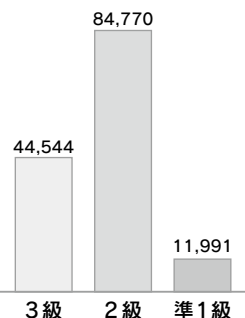
「人と話すとき緊張してしまう」
「正しい敬語が分からない…」
自分の態度や話し方に不安がある方も多いためです。
秘書検定を通して、正しいマナーを身につければ、今よりもっと自分に自信が持てるように！
就活の面接でも、存分に威力を発揮します！

社会に通用する マナーを身につけたい方

社会に出ると、様々な場面でビジネスマナーが求められます。
職場では状況に合わせた対応をしなければいけないので、しっかりしたマナー・接遇を身につけておけば、上司からの信頼もアップ！

■ 受験生データ

「秘書検定」3級・2級・準1級の年間受験者数は約14万人！就職活動を控えた学生の方はもちろん、実務で活かせるマナーを身につけたい社会人の方まで、いつの時代も安定した人気を誇っています。さまざまな場面での、適切な言葉遣いや、立ち居振る舞い、気遣いができるかどうか問われます。



試験の詳細などはP7へ

試験概要団体URL

公益社団法人 実務技能検定協会
<https://jitsumu-kentei.jp/HS/index>



全学生 おすすめ

ハイブリッド授業
(オンライン+対面)

文章力で切り拓くコミュニケーションスキル

文章検 準2級講座 (文章読解・作成能力検定)

講座の特徴・身につく能力

- 豊富な語彙・表現を駆使した対人コミュニケーション力
- 文章や資料などを正確に理解する力
- 誰が読んでもわかりやすい文章を書く力

合格報奨

学内受験

CDP

内定者

講座概要

文章検(文章読解・作成能力検定)の準2級取得を目指す講座です。他者が書いた文章を読み取ったり、自分の考えを適切な言葉でわかりやすく伝えたりする力は、ビジネスの現場のみならず、対人コミュニケーション全般において役立つ力です。本講座は検定合格を目標とした講座ではありますが、それだけにとどまらない、一生役に立つ日本語運用能力を身につけるための第一歩となるはず。

先生からの
アドバイス



開講予定講座

講座No	コース	授業形式	曜日・授業時間	回数	定員	申込区分	受講料	申込締切日	合格報奨金
28	文章検準2級対策講座(前期)	ハイブリッド (オンライン+対面)	【月】16:20~18:30	12回	20名	学 生 学 園 一 般	22,000円 27,500円 33,000円	4月25日(金)	22,000円
29	文章検準2級対策講座(後期)	ハイブリッド (オンライン+対面)	【月】16:20~18:30	12回	20名	学 生 学 園 一 般	22,000円 27,500円 33,000円	9月 5日(金)	22,000円

《CDPコース受講生 特別受講料》 16,500円

《就職内定者 特別受講料》 16,500円(卒業後の就職先が決定していること)

講座スケジュール

回	前 期	授業時間	後 期	授業時間	授業形式	講 座 内 容
1	5月12日(月)	16:20 18:30	10月 6日(月)	16:20 18:30	対面	プレースメントテスト※添削付き
2	5月19日(月)		10月13日(月)		オンライン	語彙①(重要語句・文法)①/文章読解①
3	5月26日(月)		10月20日(月)		オンライン	語彙②(重要語句・文法)②/資料分析①
4	6月 2日(月)		10月27日(月)		対面	第2~3回の確認テスト/手紙文①/論説文①※添削付き
5	6月 9日(月)		11月10日(月)		オンライン	語彙③(慣用語)/文章読解②
6	6月16日(月)		11月17日(月)		オンライン	語彙④(ことわざ)/資料分析②
7	6月23日(月)		11月24日(月)		オンライン	語彙⑤(四字熟語)/手紙文②/論説文②
8	6月30日(月)		12月 1日(月)		対面	第5~7回の確認テスト/手紙文③/論説文③※添削付き
9	7月 7日(月)		12月 8日(月)		オンライン	語彙⑥(敬語)/総合問題演習①
10	7月14日(月)		12月15日(月)		オンライン	総合問題演習②(Zoom上での簡易文章添削あり)
11	7月21日(月)		12月22日(月)		オンライン	総合問題演習③(Zoom上での簡易文章添削あり)
12	7月28日(月)		1月 5日(月)		対面	アチーブメントテスト※添削付き/試験前の最終チェック
試験日	8月 7日(木)	10:00~11:00	1月19日(月)	16:20~17:20	学内試験(団体申込受付)	

レポートや卒論、就職活動、公務員・教員試験
で役に立つ、**文章検の「8つの力」**

情報読解力の育成

- ・語彙を理解する力
- ・「問われていること」を理解する力
- ・文章や図表から、情報を読み取る力
- ・段落ごとの意味や役割、展開を理解する力

文章作成能力の育成

- ・自分や相手の状況に合わせて、文章を書く力
- ・事実と意見を分け、わかりやすい文章をつくる力
- ・読み手が誤解しないように、文章を書き変える力
- ・事実、意見、意見の説明、異なる意見への対応を整理しながら、わかりやすく書く力

大学3年生までに身につけておきたい、
読解、作成力レベル

準2級レベル

インターンシップ、卒業論文、国家試験、
就職試験等で必要となるレベル

就活やインターンシップでの提出レポートや報告書、スピーチで、実力を示すことができる。

社会人に求められる、
読解、作成力レベル

2級レベル

若手(20~30歳)社会人の目標レベル。
「課長に昇進」するための基準にしている
会社もある。

企画書や報告書、eメール文書、手紙などの、仕事で使う「書き言葉」は、大学を卒業してから、身につけることが多い。大学卒業までに、準2級レベルになっていた方が有利。

試験の詳細などはP7へ

試験概要団体URL

公益財団法人 日本漢字能力検定協会
<https://www.kanken.or.jp>



2年次以上 おすすめ

ハイブリッド授業
(オンデマンド+対面)

旅行業界で唯一の国家資格!旅に関する豊富な知識・技能を有したプロになる!

国家資格

合格報奨

業界必須

ネット試験

国内旅行業務取扱管理者

講座の特徴・身につく能力

- 旅行業界(JR・エアライン・ホテル等含む)の仕事に高く評価される
- 全国合格率をはるかに超える実績を毎年達成
- 国内旅行業務取扱管理者合格者は、総合旅行業務取扱管理者試験の科目免除あり

先生からの
アドバイス



講座概要

旅行業務取扱管理者は、旅行を取り扱う営業所での責任者です。旅行会社の営業所ごとに1名以上、有資格者を置くことが義務付けられています。「国内旅行業務取扱管理者」とは、国内旅行に関わる業務のみ扱うことができる資格です。旅行業界に限らず観光産業全体に知名度が高く、就職に役立つ資格です。また、国内旅行業務取扱管理者の有資格者は、総合旅行業務取扱管理者試験を受験する際「旅行業法」「国内旅行実務」の2科目が免除されるため、総合旅行業務取扱管理者試験合格への近道となります。

開講予定講座

講座No	コース	授業形式	曜日・授業時間	回数	申込区分	受講料	申込締切日	合格報奨金
30	国内旅行業務取扱管理者【本科】(2025年度受験) ※初学者対象	オンデマンド	週2回(1回2時間程度)※本試験日まで配信	33回	学 生 学 園 一 般	55,000円	4月 18日(金) 途中より参加	55,000円
		対 面	【 土 】 9:30~12:30			66,000円 77,000円		
31	国内旅行業務取扱管理者【直前対策】(2025年度受験)	対 面	【 集 中 】 10:00~15:00	10回	学 生 学 園 一 般	22,000円 27,500円 33,000円	7月 23日(水)	22,000円
32	国内旅行業務取扱管理者【本科】(2026年度受験) ※初学者対象	対 面	【 土 】 9:30~15:30	16回	学 生 学 園 一 般	55,000円	3月 4日(水)	55,000円
						66,000円 77,000円		
2026年度募集	国内旅行業務取扱管理者【直前対策】(2026年度受験)	対 面	2026年度に募集します					

2025年度受験向け 本科講座

年度	回	授業形式	日程(配信日)	時間	講座内容
2024年度	1	対面	2月15日(土)	9:30~12:30	2月生オリエンテーション 総論
	2	オンデマンド	2月17日(月)	約2時間	国内観光地理①
	3	オンデマンド	2月25日(火)	約2時間	国内観光地理②
	4	オンデマンド	3月 3日(月)	約2時間	国内観光地理③
	5	対面	3月 8日(土)	9:30~12:30	問題練習①
	6	オンデマンド	3月10日(月)	約2時間	国内観光地理④
	7	オンデマンド	3月17日(月)	約2時間	国内観光地理⑤
	8	対面	3月22日(土)	9:30~12:30	問題練習②
	9	オンデマンド	3月24日(月)	約2時間	国内観光地理⑥
	10	対面	4月12日(土)	9:30~12:30	問題練習③
2025年度	11	オンデマンド	4月14日(月)	約2時間	旅行業法①
	12	オンデマンド	4月17日(木)	約2時間	旅行業法②
	13	オンデマンド	4月21日(月)	約2時間	旅行業法③
	14	オンデマンド	4月24日(木)	約2時間	旅行業法④
	15	対面	4月26日(土)	9:30~12:30	4月生オリエンテーション 総論
	16	対面	5月10日(土)	9:30~12:30	問題練習④
	17	オンデマンド	5月12日(月)	約2時間	旅行業約款①
	18	オンデマンド	5月15日(木)	約2時間	旅行業約款②
	19	オンデマンド	5月19日(月)	約2時間	旅行業約款③
	20	オンデマンド	5月22日(木)	約2時間	旅行業約款④
	21	対面	5月24日(土)	9:30~12:30	運送・宿泊約款
	22	対面	6月 7日(土)	9:30~12:30	問題練習⑤
	23	オンデマンド	6月 9日(月)	約2時間	国内旅行実務①
	24	オンデマンド	6月12日(木)	約2時間	国内旅行実務②
	25	オンデマンド	6月16日(月)	約2時間	国内旅行実務③
	26	オンデマンド	6月19日(木)	約2時間	国内旅行実務④
	27	対面	6月21日(土)	9:30~12:30	問題練習⑥
	28	対面	7月 5日(土)	9:30~15:30	国内旅行実務
	29	対面	7月12日(土)	9:30~15:30	国内旅行実務
	30	対面	7月19日(土)	9:30~15:30	問題練習⑦
	31	対面	7月26日(土)	9:30~15:30	問題練習⑧
	32	対面	8月 2日(土)	9:30~15:30	問題練習⑨
	33	対面	8月 8日(金)	9:30~15:30	問題練習⑩

2026年度受験向け 本科講座

年度	回	授業形式	日程(配信日)	時間	講座内容
2026年度	1	対面	4月18日(土)	9:30 ~ 15:30	国内観光地理①
	2		4月25日(土)		国内観光地理②
	3		5月 2日(土)		国内観光地理③
	4		5月16日(土)		国内観光地理④
	5		5月23日(土)		旅行業法①
	6		5月30日(土)		旅行業法②
	7		6月 6日(土)		旅行業法③
	8		6月13日(土)		旅行業約款①
	9		6月20日(土)		旅行業約款②
	10		6月27日(土)		旅行業約款③
	11		7月 4日(土)		運送・宿泊約款
	12		7月11日(土)		国内旅行実務①
	13		7月18日(土)		国内旅行実務②
	14		7月25日(土)		国内旅行実務③
	15		8月 1日(土)		国内旅行実務④
	16		8月 8日(土)		問題練習

※2026年度スケジュールは予定のため、変更の可能性があります。
※直前対策講座は、2026年度より募集を開始します。

試験の一部免除

前年度実施の「国内旅行実務」において
合格点を得た者は、当該科目が免除されます。

直前対策講座【受講条件】本科講座受講者・再受験者対象

回	授業形式	日程	時間	講座内容
1	対面	8月18日(月)	10:00 ~ 15:00	試験対策①
2		8月20日(水)		第1回模擬試験
3		8月22日(金)		試験対策②
4		8月25日(月)		試験対策③
5		8月27日(水)		試験対策④
6		8月29日(金)		試験対策⑤
7		9月 1日(月)		試験対策⑥
8		9月 3日(水)		第2回模擬試験
9		9月 8日(月)		試験対策⑦
10		9月10日(水)		試験対策⑧

今後の講座運営の為、合否をお知らせください。

試験の詳細などはP7へ

試験概要団体URL

一般社団法人 全国旅行業協会
<https://www.anta.or.jp/exam/>



1年次以上 対象

ライブ(対面)授業

医療機関で活躍できる資格

医療事務(メディカルクラーク®)

講座の特徴・身につく能力

- 医療機関ならどこでも働けるオールマイティな知識とスキルが身につく
- 医療機関での活躍できるフィールドが広がり、様々な事務に対応できる
- 医療事務と医師事務作業補助とのダブルライセンスを目指そう

合格報奨

学内受験

実践講座

ネット試験

先生からの
アドバイス



講座概要

少子高齢化が進み、医療費が年々増加している今、病院や診療所の数は増え続け、医療事務スタッフの必要性も高まっています。医療事務は受付窓口での患者対応、電話対応の接客マナーから、専門的知識、業務内容、医療会計の知識から応用、実践まで医療機関について、全体を的確に処理できる技能の養成を目指します。日本医療教育財団が実施する医療事務技能審査試験に合格すると、医療事務資格「メディカルクラーク」を得ることが出来ます。資格取得後は、全国の病院やクリニックにて、医療事務職としての就業が有利となります。将来性のある資格とも言えます。

開講予定講座

講座No	コース	曜日・授業時間	回数	定員	申込区分	受講料	申込締切日	合格報奨金
33	医療事務 (メディカルクラーク®)	【 土 】 9:30~16:30	14回	20名	学 生	66,000円	4月25日(金)	66,000円
					学 園	71,500円		
					一 般	88,000円		

講座スケジュール

回	日程	時間	講座内容	
1	5月17日(土)	9:30 ↓ 16:30	オリエンテーション/医療保険制度	
2	5月24日(土)		医療保険制度/患者接遇	
3	5月31日(土)		初診料・再診療/医学管理・在宅医療	
4	6月 7日(土)		処置/手術・麻酔	
5	6月14日(土)		検査1/検査2	
6	6月21日(土)		病理診断・リハビリテーション/投薬	
7	6月28日(土)		注射/入院料	
8	7月 5日(土)		画像診断/レセプト点検1	
9	7月12日(土)		レセプト点検2/レセプト点検3	
10	7月19日(土)		レセプト点検4/レセプト点検5	
11	7月26日(土)		試験直前特講1/試験直前特講2	
12	8月 2日(土)		試験直前特講3/試験直前特講4	
13	8月 7日(木)		9:00~13:00	直前パーフェクト対策1
14	8月 9日(土)		9:30~16:30	直前パーフェクト対策2
試験日	ネット試験 (随時申込)		個人申込(IBT方式) ※在宅で受験できない場合は、 大学にて受験可能。	

※IBT方式の試験は不合格の場合、何回でも再受験可能です。

技能審査試験8月候補日

23日(土)・24日(日)・30日(土)・31日(日)
各日 午前・午後

試験の詳細などはP7へ

試験概要団体URL

一般財団法人 日本医療教育財団
<https://www.jme.or.jp/>



具体的な業務例

受付業務

患者様を優しい笑顔で迎え、保険証の受け渡し、受診経路のご案内やカルテの準備などを行います。

会計業務

診療費のうち、患者様の自己負担分を計算し、お金を受け取ります。ミスの許されない責任の大きな仕事です。

オペレータ業務

診療や投薬、患者様自身の情報を、カルテや処方せんから読み取ってコンピュータに入力します。

病棟クラーク

入院患者様の診察内容のコンピュータ入力、入院時の手続きなど医療の最前線で活躍します。

診療報酬請求業務

国や健康保険組合に提出する請求書=レセプト(診療報酬明細書)の作成から請求までを行います。

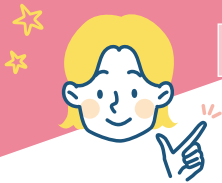
カルテ管理

患者様の個人情報がたくさん詰まったカルテを、速やかな診察のために整理、検索などします。



合格者の体験談

過去に受講して、実際に資格を取得した受講生の声です



短期大学部経営実務科1年次 N・Kさん

CS Word2級 合格

就職に有利になると思い、CS検定Word2級取得のためエクステンション講座を受講しました。タイピングが遅かった私も、講座での練習や家での復習を重ね、タイピングが速くなりました。表や地図の作成方法も分かりやすく教えてもらい、講座後も質問に答えてくれるので理解が深まりました。検定に備えた練習を繰り返し、本番もスムーズに受けることができました。学んだことは就職後にも役立つ内容ばかりで、今後も活かしていきたいです。



経済学科2年次 F・Mさん

CS Excel2級 合格

私はコンピュータサービス技能評価試験表計算部門2級に合格しました。Excelは大学や将来の仕事で頻繁に使うため、この資格を取得することで自分の強みになると考えました。昨年夏に3級に合格し、その応用として2級講座を受講し、順調に勉強を進めました。独学に不安がある方には、要点を押さえ無駄のないエクステンション講座を強くお勧めします。私は春期集中講座を受講し、時間に余裕がある春休み期間に集中して学ぶことができました。



経済学科4年次 K・Rさん

FP技能士3級 合格

エクステンション講座を通してFP3級に合格しました。講座を受けることで毎週確実に勉強でき復習のルーティンを確立できたため、常に勉強意欲を維持できました。講師の説明も分かりやすく試験の重要ポイントを効率よく学べました。FP3級講座は大学生のうちにお金との向き合い方を学ぶ良い機会です。就職活動後、金融系の内定先が決まり、時間がある中で新たな挑戦として受験しました。FP3級を目指す方はぜひ頑張ってください!



経営学科4年次 I・Mさん

Webクリエイター(エキスパート) 合格

私が本講座を受講した理由は①内定先の企業で企画提案する力が必要なため②自分のキャリアにデザイナーという選択肢を増やすためです。①については講座の内容を通して十分な技能を身に付けることができました。②については講師の方にキャリア相談もでき非常に有益でした。本学の講座は大変充実しており在学中に受講できて良かったです。専門的な内容も分かりやすく教えていただき小クラスで丁寧に指導してもらえたので安心して学習を進められました。



経営学科3年次 M・Hさん

Photoshop(スタンダード) 合格

私は写真が好きで画像加工を学ぶためにPhotoshopクリエイターのエクステンション講座を受講しました。基本操作を覚えることに注力し特にバスの作成や選択ツールの使い方に苦戦しましたが繰り返し練習することで理解が深まりました。その結果、第一部100%、第二部98%で合格しました。学習のアドバイスとして基本操作とショートカットキー「Ctrl+Z」を覚えることをお勧めします。これにより効率的に作業を進めることができます。



経済学科3年次 S・Mさん

文章検(文章読解、作成能力検定) 合格

この講座を受けた理由は文章読解力と伝達力を身に付けたいと思ったからです。これから始まる就職活動にも役立つと考えました。授業では語彙・文法、文章読解、敬語、論説文を学びました。特に論説文を書くのが難しく反対意見を取り入れて説得力のある文章に仕上げなければならず論理的に意見をまとめることに苦労しましたが先生のアドバイスでコツがわかるようになりました。大学でのレポート作成に役立つ講座で学んだことを様々な場面で生かしたいです。



国際文化学科3年次 K・Kさん

国内旅行業務取扱管理者 合格

国内旅行講座は2月から開講のため4月募集で講座に参加した私は遅れを取り戻すために復習を重ねました。夏休みの模試では結果が悪かったものの、暗記する部分はノートの端から端まで書き、諦めずに努力することで本番では大幅に点数を上げることができました。この経験を通じて、最後までやり抜く力が身につく、今後は国内だけでなく総合の資格取得を目標にしていきたいと思っています。さらにこの経験は就職活動や将来の目標にも役立つと感じています。



短期大学部経営実務科1年次 O・Aさん

医療事務技能審査試験 合格

医療事務に興味があり、将来の選択肢を増やすために受講を決めました。テキスト持ち込み試験で簡単に合格できると思っていましたが、レセプト業務や医療用語など初めて学ぶ内容が多く難しかったです。対面授業で先生が丁寧に教えて下さり質問もしやすかったので理解が深まりました。また、練習問題を何度も繰り返すことが試験対策で重要だと思いました。4ヶ月間の講座で自信が付き、他の資格にも挑戦し有意義な2年間にしたいです。

Q&A

よくある質問

資格取得に関して、
皆さんからの様々な疑問・質問にお答えします。

Q1 | 現在募集している講座や検定試験の情報はどこでわかりますか？

Answer

現在募集している講座、検定の情報は、学びスタートアップで随時更新しています。また、掲示板でも情報を公開していますので、定期的に確認してください。

Q2 | 講座の日程や内容について相談したい

Answer

講座日程が大学授業と重複する場合、受講のレベルや難易度などを知りたい、何から始めて良いか分からないなど、受講に関する相談は、申込前にエクステンション課窓口にお問い合わせください。

Q3 | 申込手続きや受講料、検定料の支払方法がわかりません

Answer

受講申込書は、エクステンション課窓口にあります。受講料や検定料は、大学事務局の証明書自動発行機で支払います。受講料支払いの際には申込講座の情報をよく確認してください。（特にCDP受講者や内定者の方は割引のある講座に注意）

Q4 | テキストを購入せず受講できますか？

Answer

講座で使用する教材は担当講師が厳選しており、その教材を基本に授業を行います。また補足資料や試験問題等の資料も連動しているため必ず購入をお願いします。テキストの内容を知りたい方はお問い合わせください。なお、教材はこちらで発注しますので、別途購入する必要はありません。

Q5 | 申込後のキャンセルはできますか？

Answer

申込締切前であれば、窓口で相談のうえ返金手続は可能ですが、申込締切後は教材の発注、検定試験も団体登録手続きが完了しますのでキャンセルできません。申込前に日程をよく確認のうえ手続きをお願いします。また、試験当日に欠席する場合も未受験に対する検定料の返金はできません。

Q6 | 講座の受講料に検定料は含まれますか？

Answer

講座終了後の検定試験の受験は任意ですので、受講料に検定料は含まれません。別途検定料のお支払いが必要です。なお、講座の申込と、検定試験の申込を同時に申込が必要となる場合がありますので注意してください（申込締切日に★がある場合）

Q7 | 講座が非開講となった場合は？

Answer

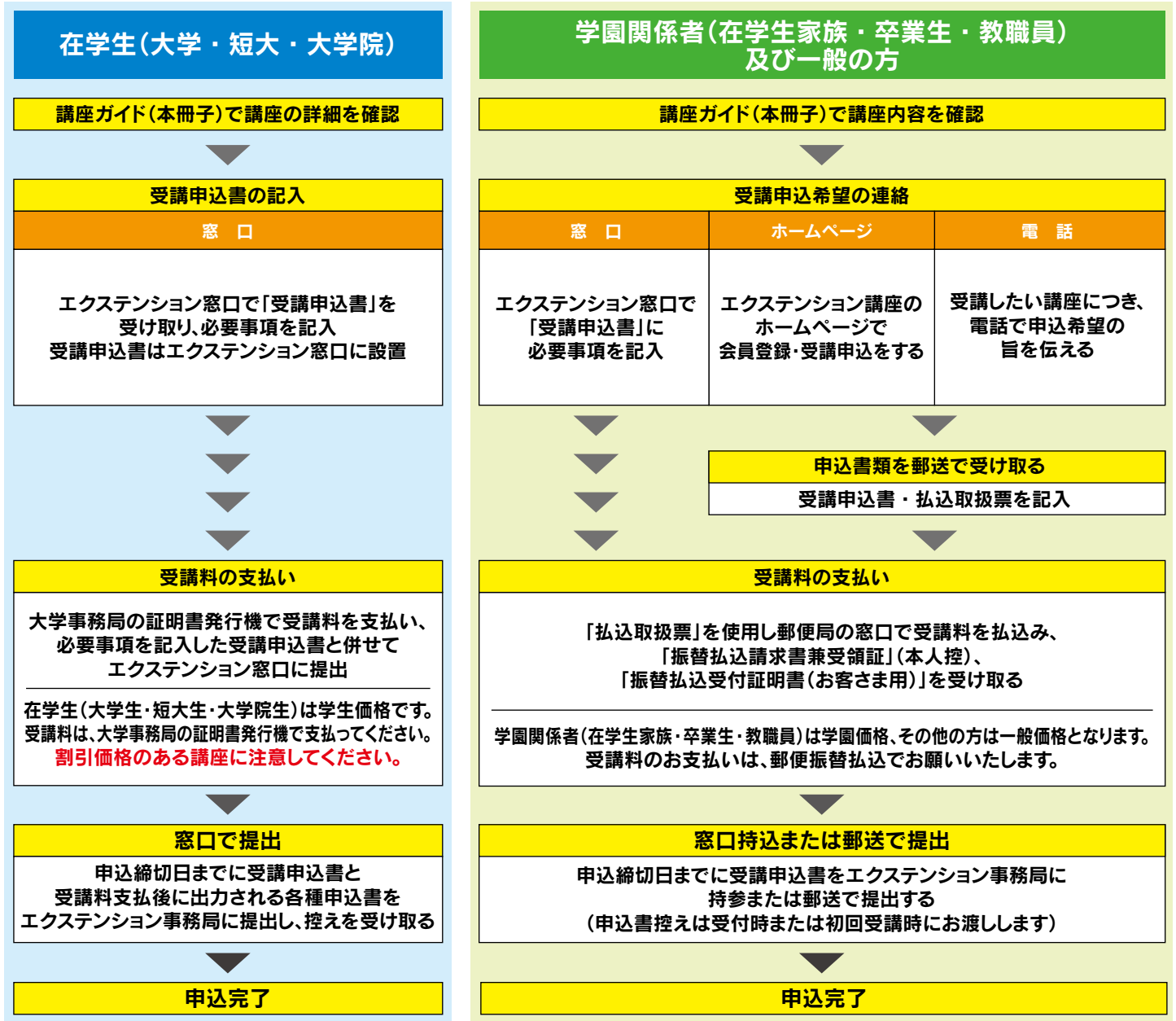
申込が規定の人数に達しなかった場合等で講座が非開講となった場合、お支払いいただいた受講料は全額返金いたします。また、開講後に日程変更や休講が生じた場合は、調整のうえ学内メールでご連絡いたします。なお、返金する場合は手続きに1週間程度の期間がかかります。

Q8 | 講座を欠席する場合、事前に連絡は必要ですか？

Answer

欠席時の資料配付、講座内容の連絡などがありますのでご連絡をお願いします。後日、資料配付等がある場合は次の講座前までにお早めにお受け取りください。

受講申込の流れ



受講申込後の受信設定について

受講開始後、講座に関する諸連絡は、原則としてメールにて行います。エクステンション事務局のメールアドレス (extension@seiryu-u.ac.jp) から送られるメールを受信できるように設定してください。

講座受講後の検定試験の受験について

申込時にお支払いいただく金額は、講座受講料(教材費含む)です。検定試験については別途申込と受験料の支払いが必要となります。
夏期や春期の集中講座では、受講申込と受験の申込が同じ締切日となる場合がありますのでご注意ください。

注意事項

- ◆ 各講座の概要・開講期間・受講料につきましては諸事情により変更する場合がありますので、事前にホームページまたはエクステンション事務局までご確認ください。
- ◆ 開講可否については、原則として申込締切時点での申込人数で判断し、確定いたします。締切日を過ぎても申込可能な講座もありますので、お問い合わせください。ただし教材が間に合わない場合があります。
- ◆ 申込者が一定数に満たない場合、開講を中止する場合がありますので、あらかじめご了承下さい。なお、講座が開講中止となった場合、納入された受講料(教材費含む)は全額返金いたします。
- ◆ 在學生以外の方で、駐車場をご利用の方は、駐車許可証を配布します(無料)。エクステンション事務局にお申し出ください。

※申込時にご記入いただいた個人情報につきましては、本人の同意の上、受講および受験の手続き、講座案内、当該講座の運営上必要となる諸連絡にのみ使用いたします。

受付時間	<p>【平日(月～金)】10:00～20:30 【土 曜】 8:30～17:00</p> <p>※ただし、日曜・祝日および本学休業日を除く(春・夏・冬期休暇期間は変更有り)</p> <p>一般の方で直接来校される方は、お電話にてご確認の上、お越しください。</p>
-------------	--------------------------------------------------------------------------------------------------------------------------------------

受講申込書および払込取扱票の記入例

受講料払込方法 在学生

証明書発行機で受講料を払い込み、出力(印刷)された用紙(各種申込書)、受講申込書と併せて提出してください。

<記入例> 【提出先】エクステンション課

受講申込書

※ 太枠内をボールペン(消えないもの)でご記入ください

講座No.	2	申込講座名 (1講座につき1枚)	CS Word 2級(夏期集中)	
受講区分	<input checked="" type="checkbox"/> 新規 <input type="checkbox"/> 再受講	特別受講料区分 ※該当者のみ	<input checked="" type="checkbox"/> CDP受講生 <input type="checkbox"/> 就職内定者	<input type="checkbox"/> WEB資格講座受講生 受講年度()年度

フリガナ セイリョウ ハナコ	学籍番号	124XXX
氏名 星稜 花子	性別	<input type="checkbox"/> 男 <input checked="" type="checkbox"/> 女
メールアドレス extension@seiryu-u.ac.jp	生年月日 (西暦)	2006年 8月13日生
〒920-8620	自宅TEL	076-253-3867
現住所 金沢市御所町丑10-1	携帯TEL	090-XXX-XXXX
〒 -	TEL	
<input checked="" type="checkbox"/> 上記と同じ <input type="checkbox"/> 帰省先(実家) <input type="checkbox"/> 勤務先 今後の講座案内資料などの送付先 <input checked="" type="checkbox"/> 現住所 <input type="checkbox"/> 帰省先 <input type="checkbox"/> 勤務先		

<input checked="" type="checkbox"/> 在学生	<input type="checkbox"/> 大学院	<input checked="" type="checkbox"/> 大学	<input type="checkbox"/> 短大	<input type="checkbox"/> 高校	学年	1年
<input type="checkbox"/> 学園		<input type="checkbox"/> 学園教職員		<input type="checkbox"/> 卒業生(大学院・大学・短大・高校・中学・幼稚園)		
<input type="checkbox"/> 在学生家族(保護者・兄弟姉妹)		在学生氏名				
<input type="checkbox"/> 一般		他校学生	学校名	学年	年	
		職業(企業名)				

受講料の払い込み方法

【在学生】

① 証明書発行機の「エクステンション講座受講料」から選択して払い込む

② 出力された用紙と本申込書をあわせてエクステンション課に提出

【一般の方・学園関係者】

① エクステンション課でお渡しする「郵便払込取扱票」を使い、郵便局の窓口で払い込む

② 受け取った「払込証明書(お客様用)」と本申込書をあわせてエクステンション課に提出

裏面の「個人情報取り扱いについて」を確認し同意します

2025年 4月 XX日

ご署名 星稜 花子

<事務局使用欄> 申記入不要

検 査 欄	受付印
-------	-----

受講料払込方法 一般・学園の方

下記払込取扱票を使用し郵便局で払い込みください。
※在学生は必要ありません。

この部分を受講料払込後、受講申込書と併せて提出してください

<p>00 宛先</p> <p>00720-7 39921</p> <p>振替口座番号</p> <p>00720-7 39921</p> <p>振替払込受付証明書(お客さま用)</p> <p>ご依頼人の郵便局「みずほ」窓口へご依頼人</p> <p>〒00720-7 39921</p> <p>振替払込受付証明書(お客さま用)</p> <p>ご依頼人の郵便局「みずほ」窓口へご依頼人</p> <p>〒00720-7 39921</p>	<p>受講料(教材費込)を記入</p> <p>住所・氏名を記入</p> <p>氏名のみ記入</p>
--------------------------------------------------------------------------------------------------------------------------------------------------------------------------------------------------------------------------	---------------------------------------------------

申込み講座名を記入(同時に3つまで払い込み可能)

高校生および本学園関係者のみ記入

住所・氏名・年齢・電話番号・性別を記入

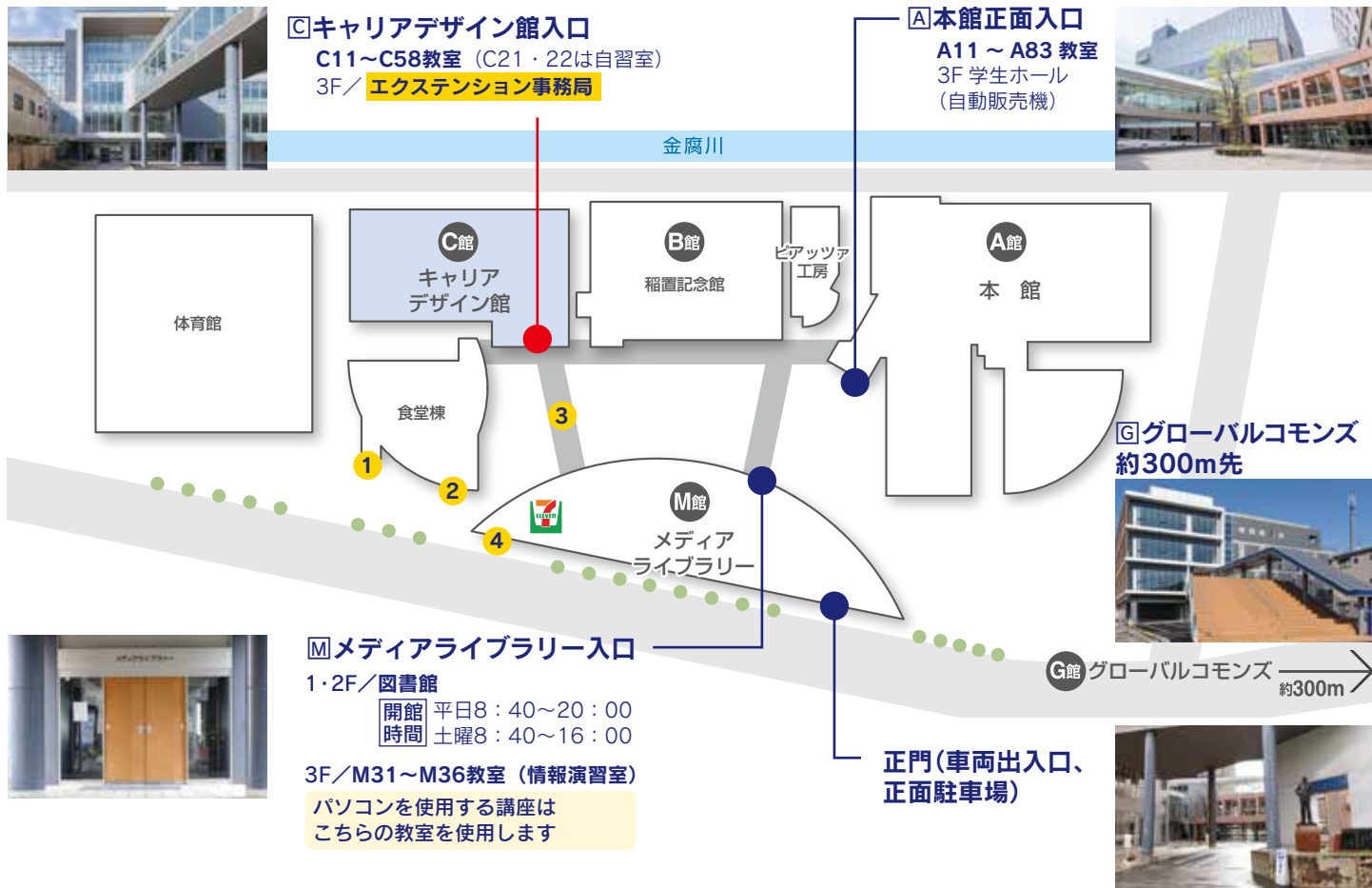
受講料(教材費込)を記入

氏名のみ記入

住所・氏名を記入

Campus Map

教室の表示例 (C21の場合)
C=建物 2=階 1=教室番号



1 金沢星稜大学内簡易郵便局(1F)
営業時間 平日9:00~16:00 土・日・祝 休業

2 食堂サエラ(1F・2F)
営業時間 9:00~17:00 昼11:00~14:00

3 キャリアデザイン館・メディアライブラリー連絡通路(3F)

4 歩行者用通路キャリアデザイン館側出入口
セブンイレブン星稜店
営業時間 平日8:00~20:00
土曜・日曜・祝日 原則休み
※夏期・春期休暇期間等、学内行事による変更の可能性があります

学校法人 稲置学園

金沢星稜大学・金沢星稜大学女子短期大学部 エクステンション課

〒920-8620

金沢市御所町丑10番地1 キャリアデザイン館3階

TEL 076-253-3867 FAX 076-253-3981

E-mail extension@seiryu-u.ac.jp

https://ssl.smart-academy.net/seiryu

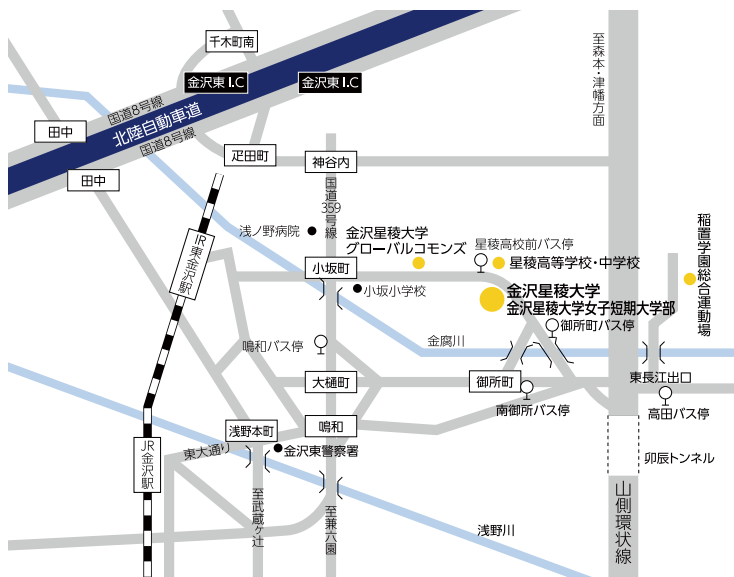
営業時間 平日10:00~20:30/土曜8:30~17:00

※夏期・春期休暇期間等、学内行事による変更の可能性があります



大学までの交通アクセス

- 電車** IRいしかわ鉄道 東金沢駅より徒歩20分
JR金沢駅より、JRバスまたは北陸鉄道バス利用
- バス**
- JRバス「星稜高校」下車 徒歩1分
「御所町または南御所」下車 徒歩3分
「鳴和」下車 徒歩10分
 - 北陸鉄道バス「鳴和」下車 徒歩10分



建学の精神「誠実にして社会に役立つ人間の育成」